

SUPERFICIE ÚTIL APARCAMIENTO	m2
PLANTA PL-1	2.619,45
PLANTA PL-2	4.135,60
PLANTA PL-3	3.997,10
PLANTA PL-4	3.972,05
TOTAL	14.724,20

SUPERFICIE CONSTUIDA APARCAMIENTO	m2
PLANTA PL-1	2.807,00
PLANTA PL-2	4.412,45
PLANTA PL-3	4.255,85
PLANTA PL-4	4.306,50
TOTAL	15.781,80

DISTRIBUCIÓN DE PLAZAS LUNA TUDESCOS					
TIPOLOGÍA	PLANTA				
ROTACIÓN	PL-1	PL-2	PL-3	PL-4	TOTAL
Plazas grandes		108		121	229
Plazas pequeñas	2				2
PMR	7	1			8
PMR Rec. eléctrica		2			2
Plazas grandes Rec. Eléctrica	3	26			29
Plazas pequeñas Rec. Eléctrica	1				1
TOTALES	13	137		121	271
Motocicletas	11	10		16	37
OTROS USOS	PL-1	PL-2	PL-3	PL-4	TOTAL
Car sharing	5				5
Micrologística	7				7
Policia	22				22
Taller y lavado				8	8
TOTALES	34			8	42
RESIDENTES	PL-1	PL-2	PL-3	PL-4	TOTAL
Plazas grandes			117		117
PMR			2		2
PMR Rec. eléctrica			1		1
Plazas grandes Rec. Eléctrica			12		12
TOTALES			132		132
Motocicletas			13		13
TOTALES	47	137	132	129	445
Motocicletas	11	10	13	16	50

NOTA GENERAL COTAS:

LAS COTAS DE TODOS LOS PLANOS SE HAN DETERMINADO A PARTIR DE UN LEVANTAMIENTO REALIZADO CON MEDIOS "MANUALES" (CINTAS MÉTRICAS Y MEDIDORES LÁSER) CON LAS CONSIGUIENTES TOLERANCIAS DE ERROR. EN OBRA, SERÁ NECESARIO UN LEVANTAMIENTO TOPOGRÁFICO PARA CONTRASTAR Y CORREGIR LAS COTAS.

NOTA COTA 2:

LOS PLANOS DE URBANIZACIÓN Y LOS PLANOS DE SECCIONES SE HAN ELABORADO SIN BASE TOPOGRÁFICA. EN OBRA, SERÁ NECESARIO UN LEVANTAMIENTO TOPOGRÁFICO PARA CONTRASTAR Y CORREGIR LAS COTAS.

NOTA PILARES:

SE DESCONOCE LA SECCIÓN DE LOS PILARES. LA FALTA DE REVESTIMIENTO DE UN PILAR DE LA PLANTA SÓTANO 4 MUESTRA QUE LOS PILARES TIENEN SECCIÓN CRUCIFORME. NO SE HA PODIDO MEDIR LA GEOMETRÍA DE LA SECCIÓN.

A FALTA DE CONOCER LA SECCIÓN CON EXACTITUD, EN PLANOS SE INDICA LA ENVOLVENTE DEL REVESTIMIENTO (58x58 CMS)

SECCIONES DE MURO

TIPO	DESCRIPCIÓN DEL ELEMENTO			e(cm)
A	Enfoscado y pintado	Ladrillo perforado 1/2 pie	Enfoscado y pintado	15
B	Enfoscado y pintado	Ladrillo perforado 1/2 pie	Alicatado	15
C	Alicatado	Tabicón ladrillo HD	Alicatado	12
D	Enfoscado y pintado	Ladrillo perforado 1/2 pie	Enfoscado y pintado	12
E	Enfoscado y pintado			1.5

NOTA:

Las fabricas no llegarán a entrar en contacto con el paramento inferior del forjado superior para evitar su fisuración por el movimiento normal de la estructura, debiendo rematarse con una banda de poliestireno expandido de 0.5cm de espesor en el ancho del ladrillo y sellado con mastic elastómero.

ACABADOS

Los muros perimetrales de fondo de plaza tendran un acabado enfoscado y una imprimación a base de pintura plástica sobre el trasdosado de bloque de hormigón dejando un zócalo blanco de 70cm y el resto, hasta el techo, con el color identificativo de planta (segun DF) y el numero de plaza en negativo (blanco). En el resto de los muros perimetrales de la zona de aparcamiento se pintará de blanco en toda la altura así como los cerramientos de los núcleos de ventilación su cara exterior (zona vehículos) .

Se aplicará pintura plástica con el color identificativo de planta, segun la DF, sobre el enfoscado de los muros de obra de fábrica en la cara exterior (zona vehículos) de los núcleos de escaleras (excepto accesos peatonales).

Se aplicará pintura al temple sobre el enfoscado de los muros de obra de fábrica en la cara interior de los recintos de escaleras (excepto accesos peatonales), vestíbulos, salas técnicas, almacenes y oficina de información en color blanco.

En el suelo de la zona de aparcamiento, recintos de escaleras (excepto el primer nivel de acceso peatonal) y salas técnicas se aplicará una imprimación con dos manos de pintura de resinas epoxi (clase 2 de forma genérica y clase 3 en la zona de rampas). La señalización de plazas de aparcamiento o encaminamientos se hará mediante otro color.

El suelo de los almacenes y oficina de control será con baldosas de terrazo (clase 2) de 30x30 y zócalo de 10cm.

El suelo de la zona de servicios será con baldosas de terrazo (clase 2) de 30x30 y el alicatado de los paramentos verticales será mediante piezas de gres de 20x20cm lisas, en color blanco, colocadas con adhesivo sobre paramento enfoscado y maestrado.

Se colocará un falso techo de yeso laminado en los aseos, y oficina de información acabado con pintura plástica.

SUPERFICIE ÚTIL APARCAMIENTO	m2
PLANTA PL-1	2.619,45
PLANTA PL-2	4.135,60
PLANTA PL-3	3.997,10
PLANTA PL-4	3.972,05
TOTAL	14.724,20

SUPERFICIE CONSTUIDA APARCAMIENTO	m2
PLANTA PL-1	2.807,00
PLANTA PL-2	4.412,45
PLANTA PL-3	4.255,85
PLANTA PL-4	4.306,50
TOTAL	15.781,80

DISTRIBUCIÓN DE PLAZAS LUNA TUDESCOS					
TIPOLOGÍA	PLANTA				TOTAL
	PL-1	PL-2	PL-3	PL-4	
ROTACIÓN					
Plazas grandes		108		121	229
Plazas pequeñas	2				2
PMR	7	1			8
PMR Rec. eléctrica		2			2
Plazas grandes Rec. Eléctrica	3	26			29
Plazas pequeñas Rec. Eléctrica	1				1
TOTALES	13	137		121	271
Motocicletas	11	10		16	37
OTROS USOS	PL-1	PL-2	PL-3	PL-4	TOTAL
Car sharing	5				5
Micrologística	7				7
Policia	22				22
Taller y lavado				8	8
TOTALES	34			8	42
RESIDENTES	PL-1	PL-2	PL-3	PL-4	TOTAL
Plazas grandes			117		117
PMR			2		2
PMR Rec. eléctrica			1		1
Plazas grandes Rec. Eléctrica			12		12
TOTALES			132		132
Motocicletas			13		13
TOTALES	47	137	132	129	445
Motocicletas	11	10	13	16	50

NOTA GENERAL COTAS:

LAS COTAS DE TODOS LOS PLANOS SE HAN DETERMINADO A PARTIR DE UN LEVANTAMIENTO REALIZADO CON MEDIOS "MANUALES" (CINTAS MÉTRICAS Y MEDIDORES LÁSER) CON LAS CONSIGUIENTES TOLERANCIAS DE ERROR. EN OBRA, SERÁ NECESARIO UN LEVANTAMIENTO TOPOGRÁFICO PARA CONTRASTAR Y CORREGIR LAS COTAS.

NOTA COTA Z:

LOS PLANOS DE URBANIZACIÓN Y LOS PLANOS DE SECCIONES SE HAN ELABORADO SIN BASE TOPOGRÁFICA. EN OBRA, SERÁ NECESARIO UN LEVANTAMIENTO TOPOGRÁFICO PARA CONTRASTAR Y CORREGIR LAS COTAS.

NOTA PILARES:

SE DESCONOCE LA SECCIÓN DE LOS PILARES. LA FALTA DE REVESTIMIENTO DE UN PILAR DE LA PLANTA SÓTANO 4 MUESTRA QUE LOS PILARES TIENEN SECCIÓN CRUCIFORME. NO SE HA PODIDO MEDIR LA GEOMETRÍA DE LA SECCIÓN.

A FALTA DE CONOCER LA SECCIÓN CON EXACTITUD, EN PLANOS SE INDICA LA ENVOLVENTE DEL REVESTIMIENTO (58X58 CMS)

SECCIONES DE MURO

TIPO	DESCRIPCIÓN DEL ELEMENTO			e(cm)
(A)	Enfoscado y pintado	Ladrillo perforado 1/2 pie	Enfoscado y pintado	15
(B)	Enfoscado y pintado	Ladrillo perforado 1/2 pie	Alicatado	15
(C)	Alicatado	Tabicón ladrillo HD	Alicatado	12
(D)	Enfoscado y pintado	Ladrillo perforado 1/2 pie	Enfoscado y pintado	12
(E)	Enfoscado y pintado			1.5

NOTA:

Las fabricas no llegarán a entrar en contacto con el paramento inferior del forjado superior para evitar su fisuración por el movimiento normal de la estructura, debiendo rematarse con una banda de poliestireno expandido de 0.5cm de espesor en el ancho del ladrillo y sellado con mastic elastómero.

ACABADOS

Los muros perimetrales de fondo de plaza tendran un acabado enfoscado y una imprimación a base de pintura plástica sobre el trasdosado de bloque de hormigón dejando un zócalo blanco de 70cm y el resto, hasta el techo, con el color identificativo de planta (según DF) y el número de plaza en negativo (blanco). En el resto de los muros perimetrales de la zona de aparcamiento se pintará de blanco en toda la altura así como los cerramientos de los núcleos de ventilación en su cara exterior (zona vehículos).

Se aplicará pintura plástica con el color identificativo de planta, según la DF, sobre el enfoscado de los muros de obra de fábrica en la cara exterior (zona vehículos) de los núcleos de escaleras (excepto accesos peatonales).

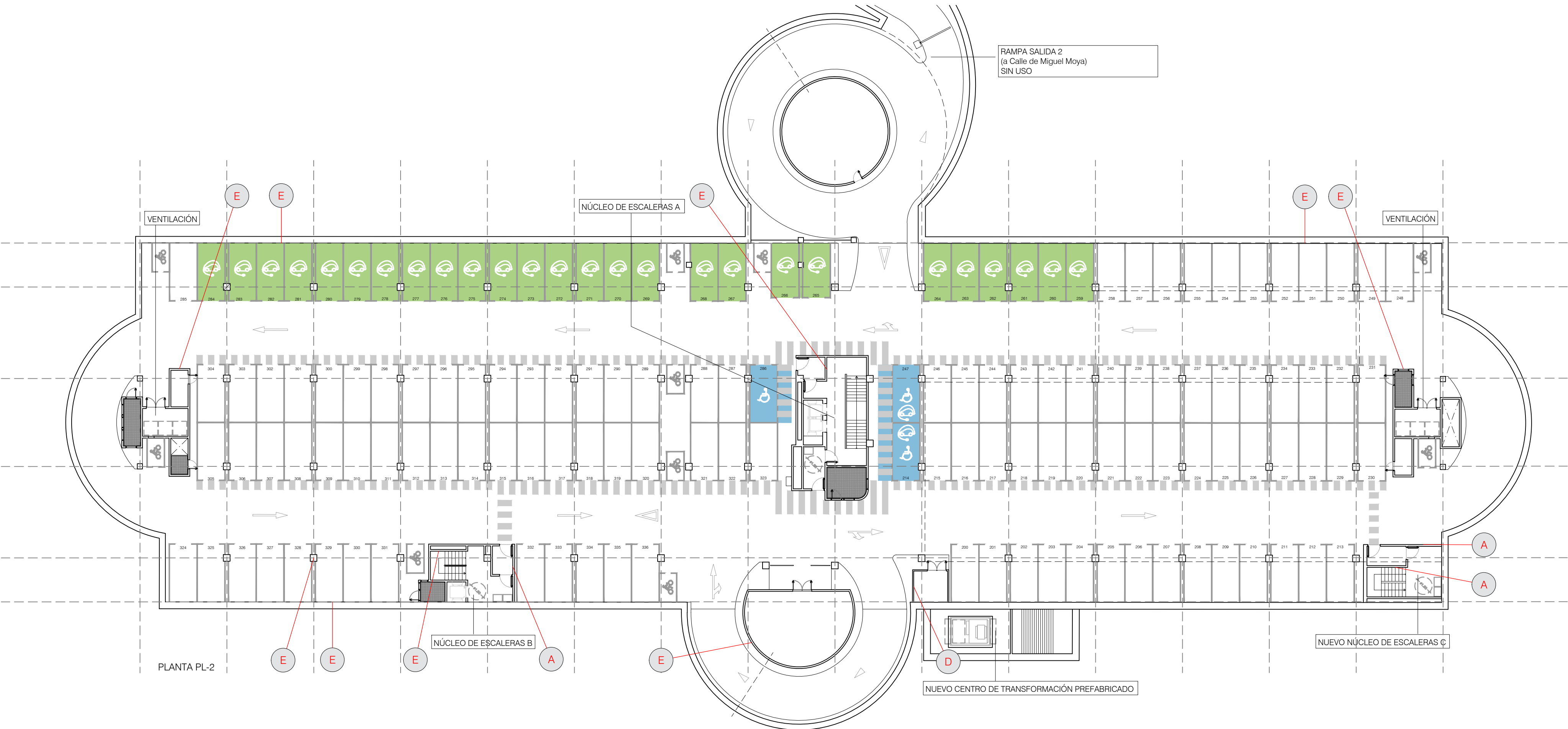
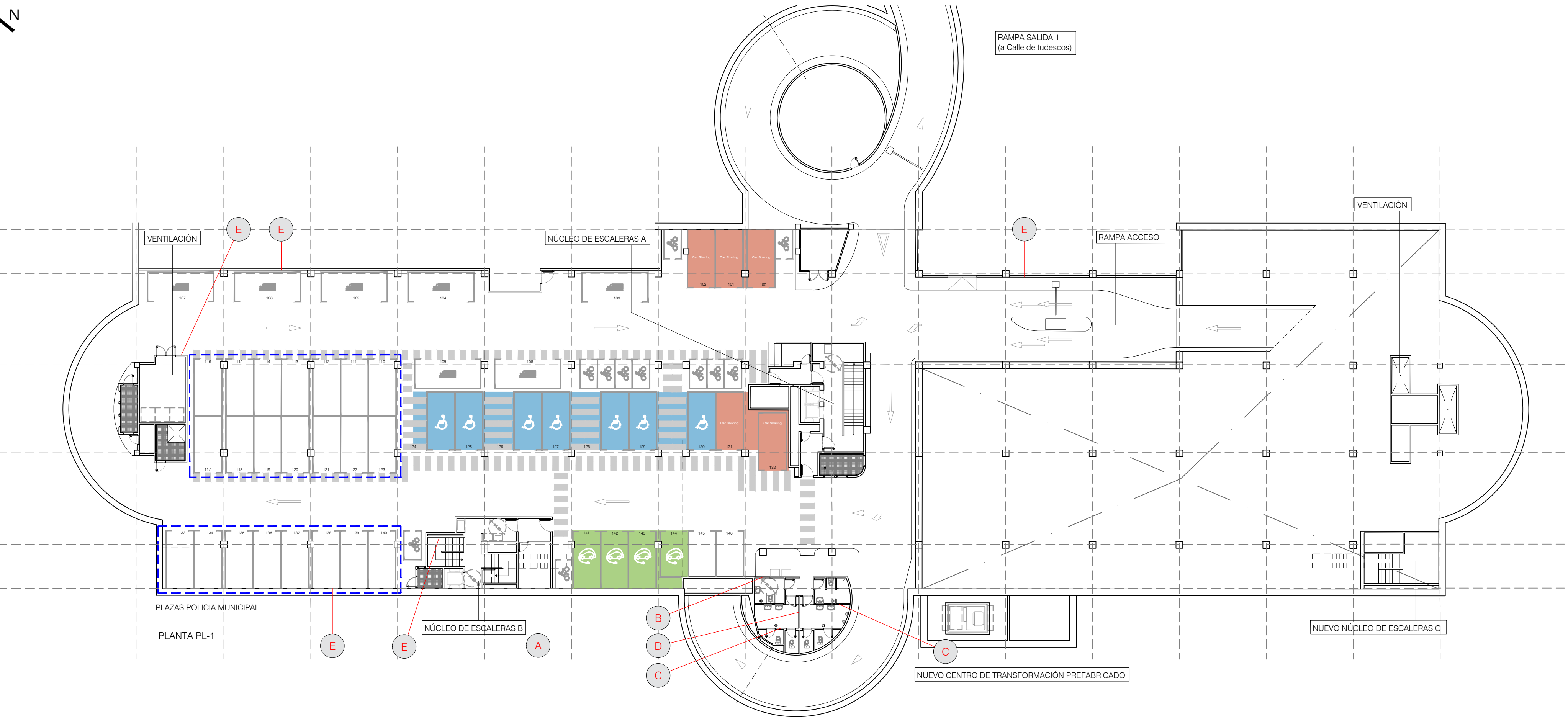
Se aplicará pintura al temple sobre el enfoscado de los muros de obra de fábrica en la cara interior de los recintos de escaleras (excepto accesos peatonales), vestíbulos, salas técnicas, almacenes y oficina de información en color blanco.

En el suelo de la zona de aparcamiento, recintos de escaleras (excepto el primer nivel de acceso peatonal) y salas técnicas se aplicará una imprimación con dos manos de pintura de resinas epoxi (clase 2 de forma genérica y clase 3 en la zona de rampas). La señalización de plazas de aparcamiento o encaminamientos se hará mediante otro color.

El suelo de los almacenes y oficina de control será con baldosas de terrazo (clase 2) de 30x30 y zócalo de 10cm.

El suelo de la zona de servicios será con baldosas de terrazo (clase 2) de 30x30 y el alicatado de los paramentos verticales será mediante piezas de gres de 20x20cm lisas, en color blanco, colocadas con adhesivo sobre paramento enfoscado y maestrado.

Se colocará un falso techo de yeso laminado en los aseos, y oficina de información acabado con pintura plástica.



SUPERFICIE ÚTIL APARCAMIENTO	m2
PLANTA PL-1	2.619,45
PLANTA PL-2	4.135,60
PLANTA PL-3	3.997,10
PLANTA PL-4	3.972,05
TOTAL	14.724,20

SUPERFICIE CONSTUIDA APARCAMIENTO	m2
PLANTA PL-1	2.807,00
PLANTA PL-2	4.412,45
PLANTA PL-3	4.255,85
PLANTA PL-4	4.306,50
TOTAL	15.781,80

DISTRIBUCIÓN DE PLAZAS LUNA TUDESCOS					
TIPOLOGÍA	PLANTA				TOTAL
	PL-1	PL-2	PL-3	PL-4	
ROTACIÓN					
Plazas grandes		108		121	229
Plazas pequeñas					2
PMR	2	1			8
PMR Rec. eléctrica		2			2
Plazas grandes Rec. Eléctrica	3	26			29
Plazas pequeñas Rec. Eléctrica	1				1
TOTALES	13	137		121	271
Motocicletas	11	10		16	37
OTROS USOS	PL-1	PL-2	PL-3	PL-4	TOTAL
Car sharing	5				5
Micrologística	7				7
Policia	22				22
Taller y lavado				8	8
TOTALES	34			8	42
RESIDENTES	PL-1	PL-2	PL-3	PL-4	TOTAL
Plazas grandes			117		117
PMR			2		2
PMR Rec. eléctrica			1		1
Plazas grandes Rec. Eléctrica			12		12
TOTALES			132		132
Motocicletas			13		13
TOTALES	47	137	132	129	445
Motocicletas	11	10	13	16	50

NOTA GENERAL COTAS:

LAS COTAS DE TODOS LOS PLANOS SE HAN DETERMINADO A PARTIR DE UN LEVANTAMIENTO REALIZADO CON MEDIOS "MANUALES" (CINTAS MÉTRICAS Y MEDIDORES LÁSER) CON LAS CONSIGUIENTES TOLERANCIAS DE ERROR. EN OBRA, SERÁ NECESARIO UN LEVANTAMIENTO TOPOGRÁFICO PARA CONTRASTAR Y CORREGIR LAS COTAS.

NOTA COTA Z:

LOS PLANOS DE URBANIZACIÓN Y LOS PLANOS DE SECCIONES SE HAN ELABORADO SIN BASE TOPOGRÁFICA. EN OBRA, SERÁ NECESARIO UN LEVANTAMIENTO TOPOGRÁFICO PARA CONTRASTAR Y CORREGIR LAS COTAS.

NOTA PILARES:

SE DESCONOCE LA SECCIÓN DE LOS PILARES. LA FALTA DE REVESTIMIENTO DE UN PILAR DE LA PLANTA SÓTANO 4 MUESTRA QUE LOS PILARES TIENEN SECCIÓN CRUCIFORME. NO SE HA PODIDO MEDIR LA GEOMETRÍA DE LA SECCIÓN.
A FALTA DE CONOCER LA SECCIÓN CON EXACTITUD, EN PLANOS SE INDICA LA ENVOLVENTE DEL REVESTIMIENTO (58X58 CMS)

SECCIONES DE MURO

TIPO	DESCRIPCIÓN DEL ELEMENTO			e(cm)
(A)	Enfoscado y pintado	Ladrillo perforado 1/2 pie	Enfoscado y pintado	15
(B)	Enfoscado y pintado	Ladrillo perforado 1/2 pie	Alicatado	15
(C)	Alicatado	Tabicón ladrillo HD	Alicatado	12
(D)	Enfoscado y pintado	Ladrillo perforado 1/2 pie	Enfoscado y pintado	12
(E)	Enfoscado y pintado			1.5

NOTA:

Las fabricas no llegarán a entrar en contacto con el paramento inferior del forjado superior para evitar su fisuración por el movimiento normal de la estructura, debiendo rematarse con una banda de poliestireno expandido de 0.5cm de espesor en el ancho del ladrillo y sellado con mastic elastómero.

ACABADOS

Los muros perimetrales de fondo de plaza tendran un acabado enfoscado y una imprimación a base de pintura plástica sobre el trasdosado de bloque de hormigón dejando un zócalo blanco de 70cm y el resto, hasta el techo, con el color identificativo de planta (segun DF) y el numero de plaza en negativo (blanco). En el resto de los muros perimetrales de la zona de aparcamiento se pintará de blanco en toda la altura así como los cerramientos de los núcleos de ventilación en su cara exterior (zona vehículos) .

Se aplicará pintura plástica con el color identificativo de planta, según la DF, sobre el enfoscado de los muros de obra de fábrica en la cara exterior (zona vehículos) de los núcleos de escaleras (excepto accesos peatonales).

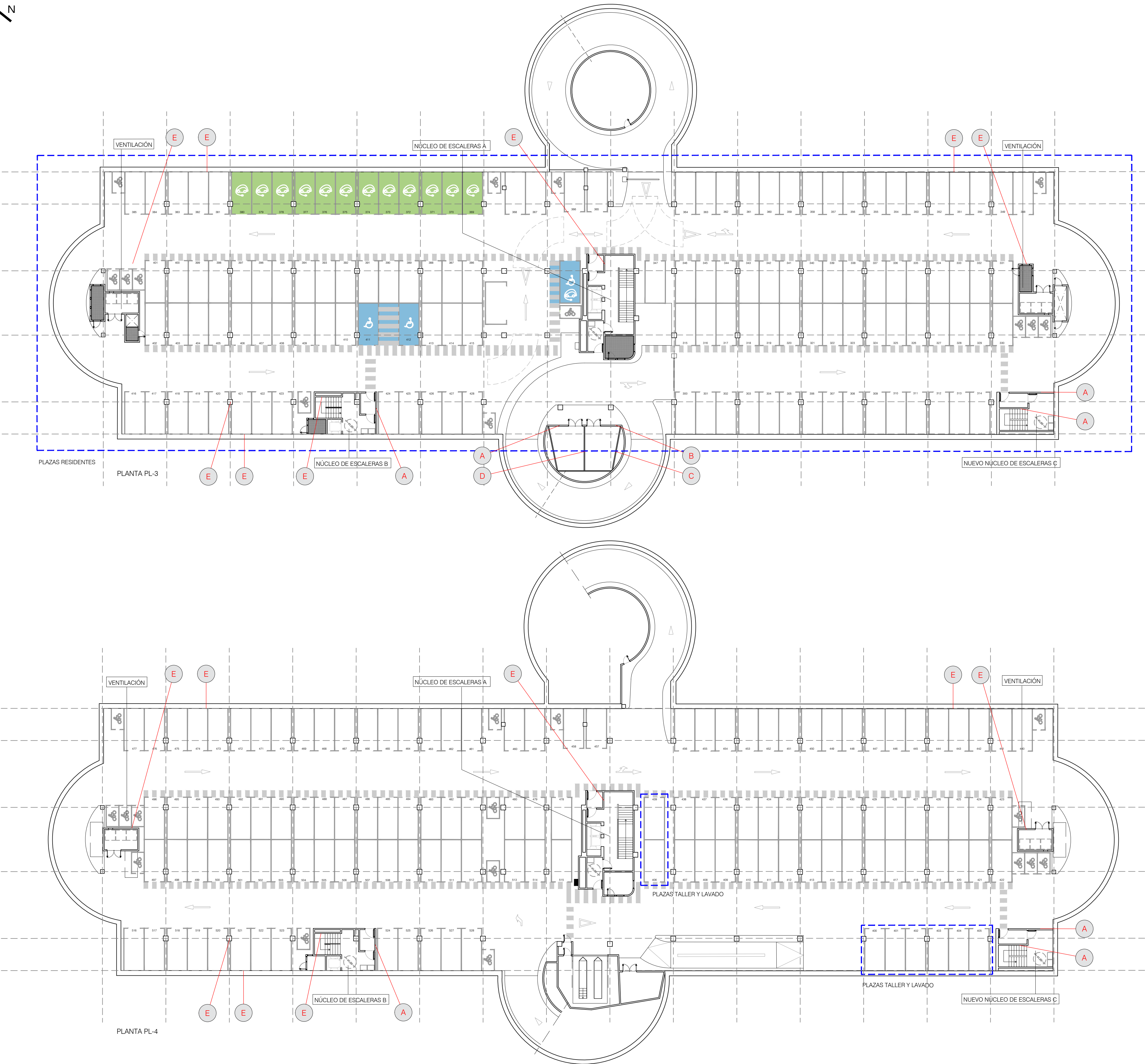
Se aplicará pintura al temple sobre el enfoscado de los muros de obra de fábrica en la cara interior de los recintos de escaleras (excepto accesos peatonales), vestíbulos, salas técnicas, almacenes y oficina de información en color blanco.

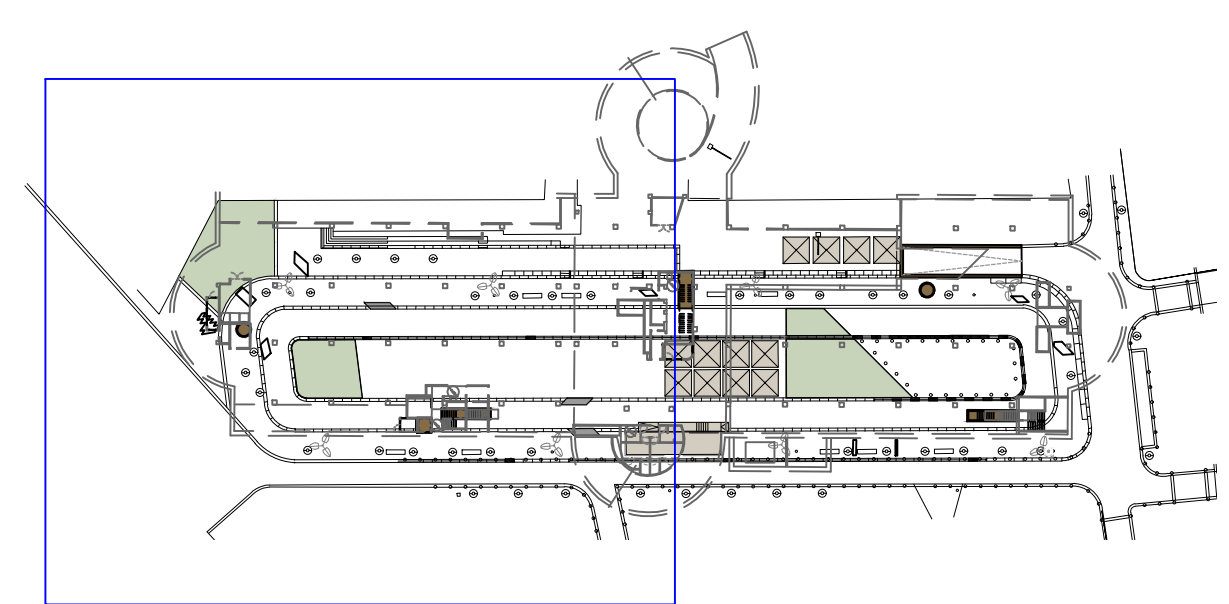
En el suelo de la zona de aparcamiento, recintos de escaleras (excepto el primer nivel de acceso peatonal) y salas técnicas se aplicará una imprimación con dos manos de pintura de resinas epoxi (clase 2 de forma genérica y clase 3 en la zona de rampas). La señalización de plazas de aparcamiento o encaminamientos se hará mediante otro color.

El suelo de los almacenes y oficina de control será con baldosas de terrazo (clase 2) de 30x30 y zócalo de 10cm.

El suelo de la zona de servicios será con baldosas de terrazo (clase 2) de 30x30 y el alicatado de los paramentos verticales será mediante piezas de gres de 20x20cm lisas, en color blanco, colocadas con adhesivo sobre paramento enfoscado y maestrado.

Se colocará un falso techo de yeso laminado en los aseos, y oficina de información acabado con pintura plástica.



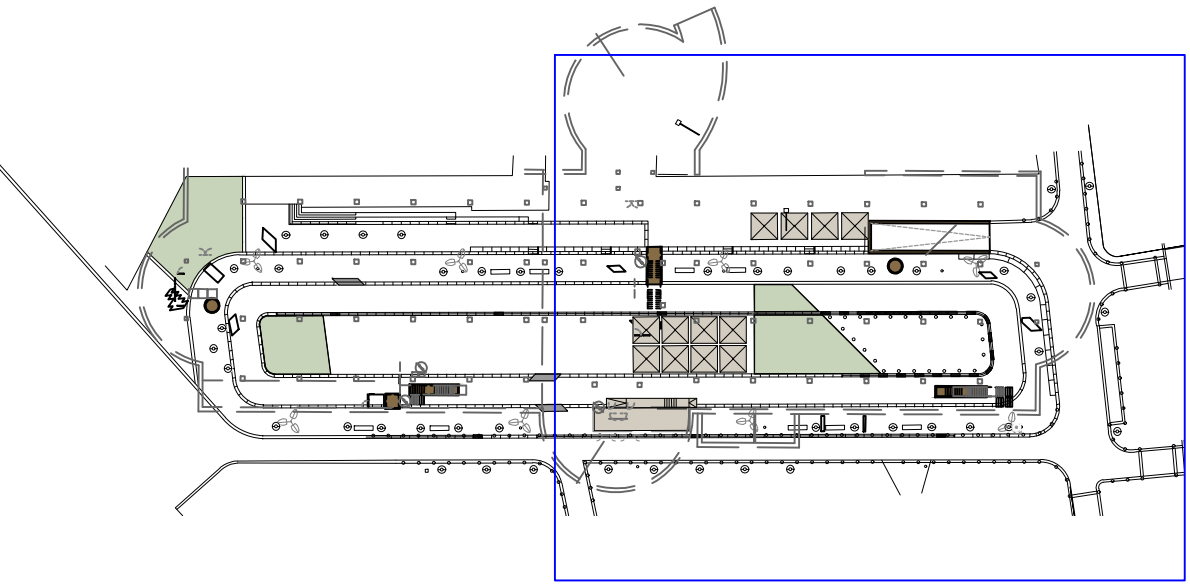
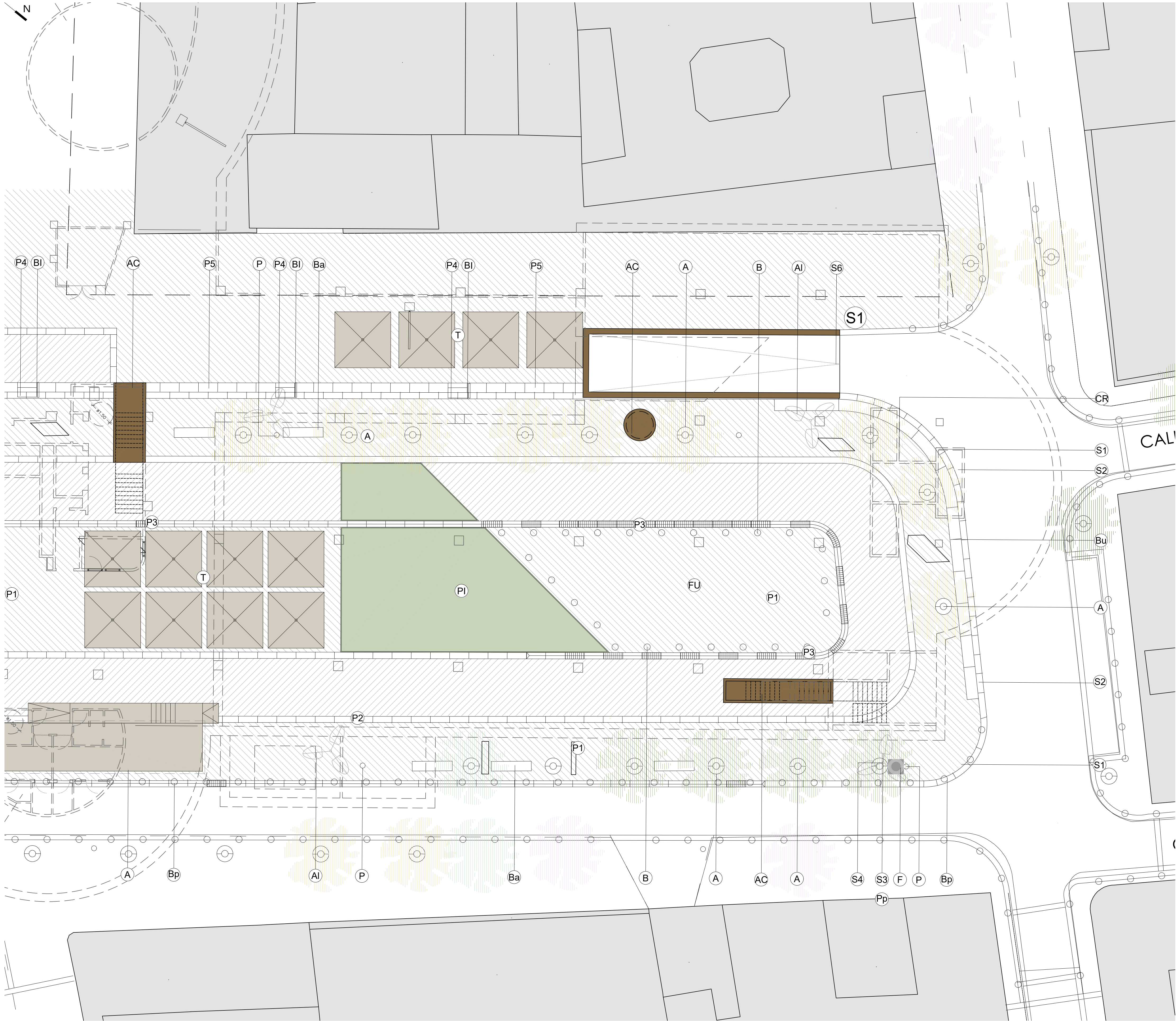


MOBILIARIO URBANO		
Nomenclatura	Descripción Elemento	Unidades
(PI)	PARQUE INFANTIL .Conformado por pavimento de seguridad de caucho en colores, juegos infantiles y valla de cerramiento metálico tipo MU-49 compuestos por pies verticales, largueros horizontales y tubos verticales de seguridad en colores.	2
PC	PARQUE CALISTENIA .Conformado por pavimento de seguridad de caucho en color, cerramiento metálico tipo MU-49 compuestos por pies verticales, largueros horizontales y tubos verticales de seguridad en colores, y barras en acero inoxidable de diferentes dimensiones para ejercicio físico.	9
Ba	BANCOS DE GRANITO .Individuales Tipo MU-64 Ancho y altura 0.50m.	26.5ml
Bu	BANCOS DE GRANITO .Unidos Tipo MU-64 Ancho y altura 0.50m.	7
P	PAPELERA .Tipo MU-76 Modelo Cibeles. Soporte y tapas de aleación metálica y cesto interior en plástico.	1
Pp	PAPELERA .Tipo MU-77 50lts. Modelo Cibeles. Instalación suspendida en postes de alumbrado en la vía pública.	1
B	BOLLARDOS .Delimitación de la zona de la fuente.Tipo MU-35 Pilona Universal , altura 410mm, diámetro 300mm, en hierro. Acabado imprimación epoxi y pintura negro forja.	23
Bp	BOLLARDOS PIEDRA.Delimitación de plaza/calle de la Luna.Forma esfera Ø400mm.	23
A	ALCORQUES .Forma de anillo , 2 semicírculos, en chapa de acero corten perforado con diseño de hojas, acabado natural.	33
CR	CONTENEDOR DE RECICLADO . Contenedores modelo "Bigbelly hc5" compactadores de basura, alimentados con energía solar.Uno para compactación de envases plásticos, y dos para resto de residuos.	3
F	FUENTE SURTIDOR DE AGUA POTABLE .Tipo MU-37B en fundición, con piletta , surtidor y grifo.	1
AI	ALUMBRADO PÚBLICO .Luminaria vial sap con balasto electrónico 3 x 100w	8

CARTELERÍA Y SEÑALES DE TRÁFICO		
Nomenclatura	Descripción Elemento	Unidades
(S1)	Parking TUDESCOS	4
(S2)	R-307 Parada y estacionamiento prohibido	2
(S3)	Zona controlada por cámaras de vigilancia	3
(S4)	R-308 Estacionamiento prohibido	1
(S5)	Acceso Parking TUDESCOS. Cartel luminoso "libre-completo"	1
(S6)	Indicador de gálibo 1.9m	
(R)	Restauración. Establecimiento Bar/comidas con terraza al aire libre	
(T)	Área de Terraza para restauración equipada con sombrillas, mesas y sillas	

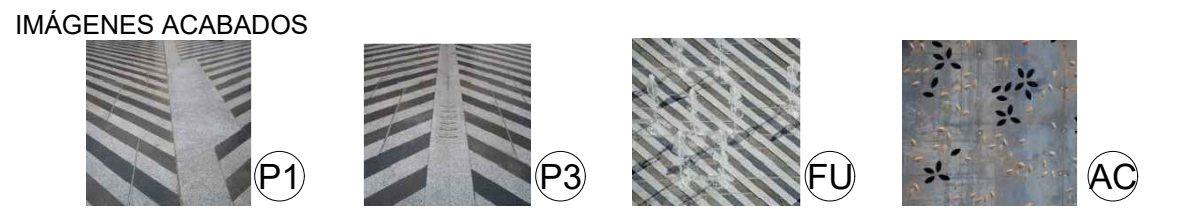


ACABADOS	
Nomenclatura	Descripción Elemento
P1	Pavimento de granito, disposición en rayas en 3 tonos de gris alternados
P2	Pieza de borde de granito gris claro
P3	Reja sumidero de agua, material granito gris claro
P4	Escalones, material granito gris claro
P5	Pieza de borde desnivel, material granito gris claro
BI	Barandillas de escaleras acero inoxidable
AC	Acabado en acero corten con motivos florales repujados y calados. Se incluirá tratamiento "antigrafitis"
FU	Zona Fuente Ornamental en pavimento

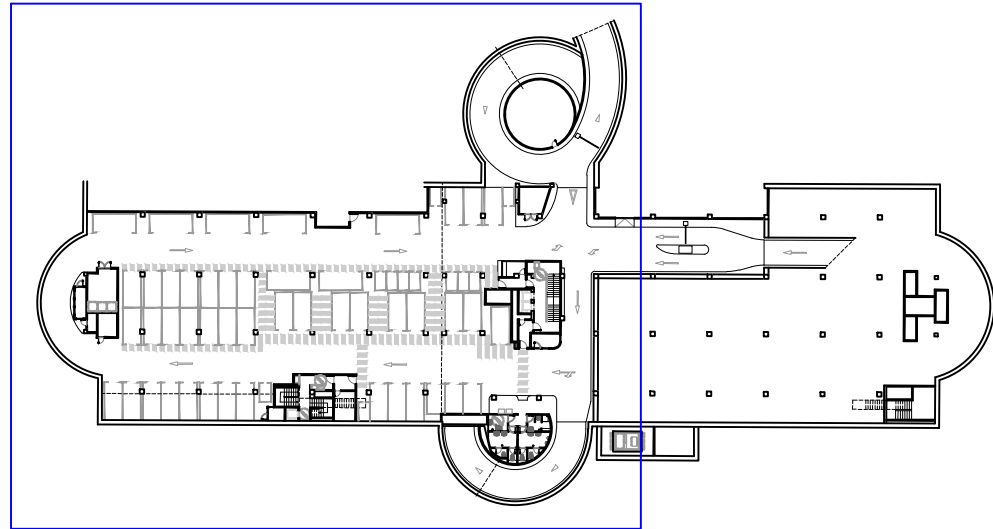


MOBILIARIO URBANO		
Nomenclatura	Descripción Elemento	Unidades
(PI)	PARQUE INFANTIL. Conformado por pavimento de seguridad de caucho en colores, juegos infantiles y valla de cerramiento metálico tipo MU-49 compuestos por pies verticales, largueros horizontales y tubos verticales de seguridad en colores.	2
(PC)	PARQUE CALISTENIA. Conformado por pavimento de seguridad de caucho en color, cerramiento metálico tipo MU-49 compuestos por pies verticales, largueros horizontales y tubos verticales de seguridad en colores, y barras en acero inoxidable de diferentes dimensiones para ejercicio físico.	9
(Ba)	BANCOS DE GRANITO .Individuales Tipo MU-64 Ancho y altura 0.50m.	26.5ml
(Bu)	BANCOS DE GRANITO .Unidos Tipo MU-64 Ancho y altura 0.50m.	7
(P)	PAPELERA. Tipo MU-76 Modelo Cibeles. Soporte y tapas de aleación metálica y cesto interior en plástico.	1
(Pp)	PAPELERA. Tipo MU-77 50lts. Modelo Cibeles. Instalación suspendida en postes de alumbrado en la vía pública.	1
(B)	BOLARDOS. Delimitación de la zona de la fuente.Tipo MU-35 Pítona Universal , altura 410mm, diámetro 300mm, en hierro. Acabado imprimación epoxi y pintura negro forja.	23
(Bp)	BOLARDOS PIEDRA.Delimitación de plaza/calle de la Luna.Forma esfera Ø400mm.	23
(A)	ALCORQUES. Forma de anillo , 2 semicírculos, en chapa de acero corten perforado con diseño de hojas, acabado natural.	33
(CR)	CONTENEDOR DE RECICLADO . Contenedores modelo "Bigbelly hc5" compactadores de basura, alimentados con energía solar.Uno para compactación de envases plásticos, y dos para resto de residuos.	3
(F)	FUENTE SURTIDOR DE AGUA POTABLE .Tipo MU-37B en fundición, con pileta , surtidor y grifo.	1
(Al)	ALUMBRADO PÚBLICO .Luminaria vial sap con balasto electrónico 3 x 100w	8

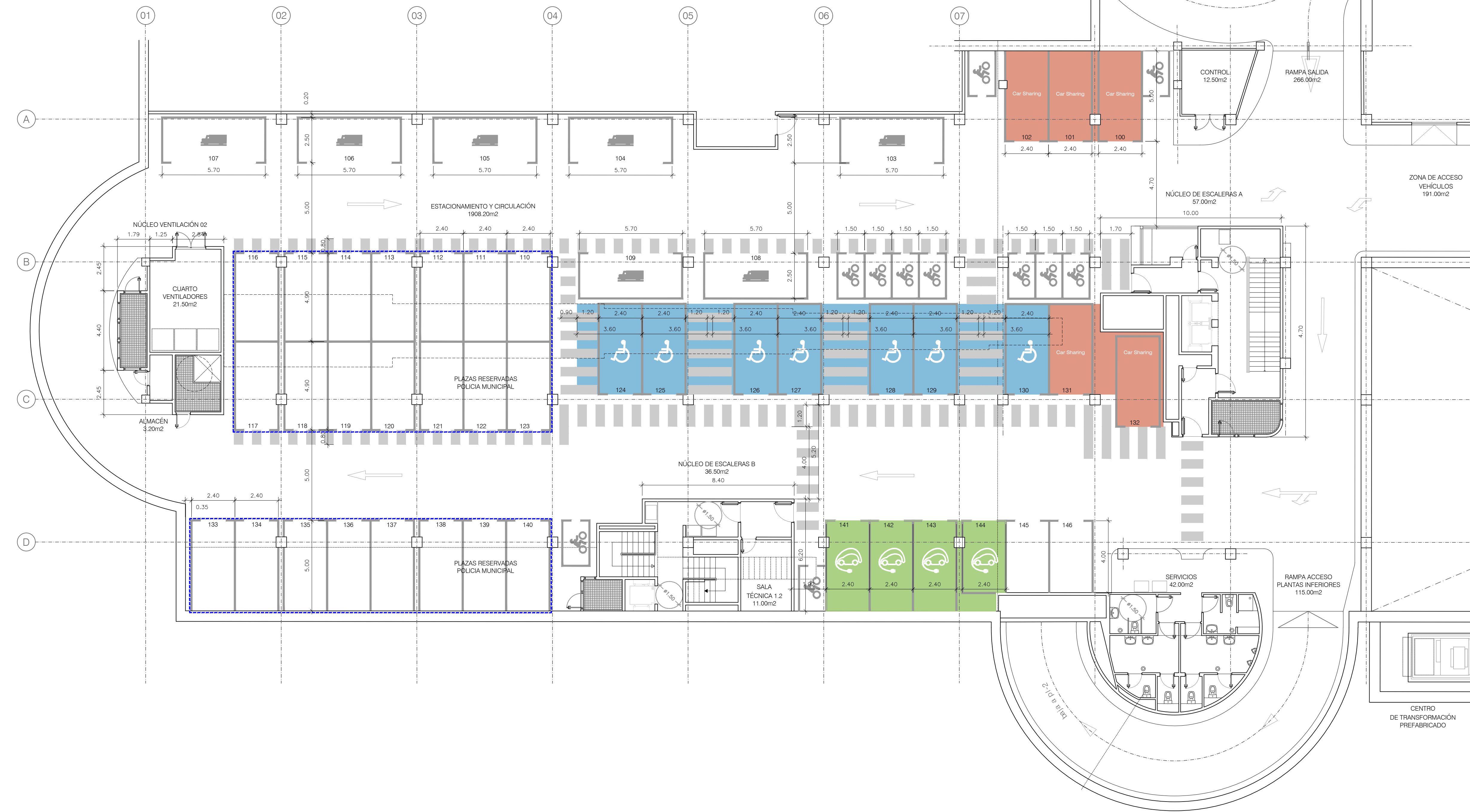
CARTELERÍA Y SEÑALES DE TRÁFICO		
Nomenclatura	Descripción Elemento	Unidades
(S1)	Parking TUDESCOS	4
(S2)	R-307 Parada y estacionamiento prohibido	2
(S3)	Zona controlada por cámaras de vigilancia	3
(S4)	R-308 Estacionamiento prohibido	1
(S5)	Acceso Parking TUDESCOS. Cartel luminoso "libre-completo"	1
(S6)	Indicador de gálibo 1.9m	1
(R)	Restauración. Establecimiento Bar/comidas con terraza al aire libre	
(T)	Área de Terraza para restauración equipada con sombrillas, mesas y sillas	



Nomenclatura	Descripción Elemento
(P1)	Pavimento de granito, disposición en rayas en 3 tonos de gris alternados
(P2)	Pieza de borde de granito gris claro
(P3)	Reja sumidero de agua, material granito gris claro
(P4)	Escalones, material granito gris claro
(P5)	Pieza de borde desnivel, material granito gris claro
(B)	Barandillas de escaleras acero inoxidable
(AC)	Acabado en acero corten con motivos florales repujados y calados. Se incluirá tratamiento "antigrafitis"
(FU)	Zona Fuente Ornamental en pavimento



DISTRIBUCIÓN DE PLAZAS LUNA TUDESCOS					
TIPOLOGÍA	PLANTA				
ROTACIÓN	PL-1	PL-2	PL-3	PL-4	TOTAL
Plazas grandes		108		121	229
Plazas pequeñas	2				2
PMR	7	1			8
PMR Rec. eléctrica		2			2
Plazas grandes Rec. Eléctrica	3	26			29
Plazas pequeñas Rec. Eléctrica	1				1
TOTALES	13	137		121	271
Motocicletas	11	10		16	37
OTROS USOS	PL-1	PL-2	PL-3	PL-4	TOTAL
Car sharing	5				5
Micrologística	7				7
Policia	22				22
Taller y lavado				8	8
TOTALES	34			8	42
RESIDENTES	PL-1	PL-2	PL-3	PL-4	TOTAL
Plazas grandes			117		117
PMR			2		2
PMR Rec. eléctrica			1		1
Plazas grandes Rec. Eléctrica			12		12
TOTALES			132		132
Motocicletas			13		13
TOTALES	47	137	132	129	445
Motocicletas	11	10	13	16	50



NOTA GENERAL COTAS:

LAS COTAS DE TODOS LOS PLANOS SE HAN DETERMINADO A PARTIR DE UN LEVANTAMIENTO REALIZADO CON MEDIOS "MANUALES" (CINTAS MÉTRICAS Y MEDIDORES LÁSER) CON LAS CONSIGUIENTES TOLERANCIAS DE ERROR.

EN OBRA, SERÁ NECESARIO UN LEVANTAMIENTO TOPOGRÁFICO PARA CONTRASTAR Y CORREGIR LAS COTAS.

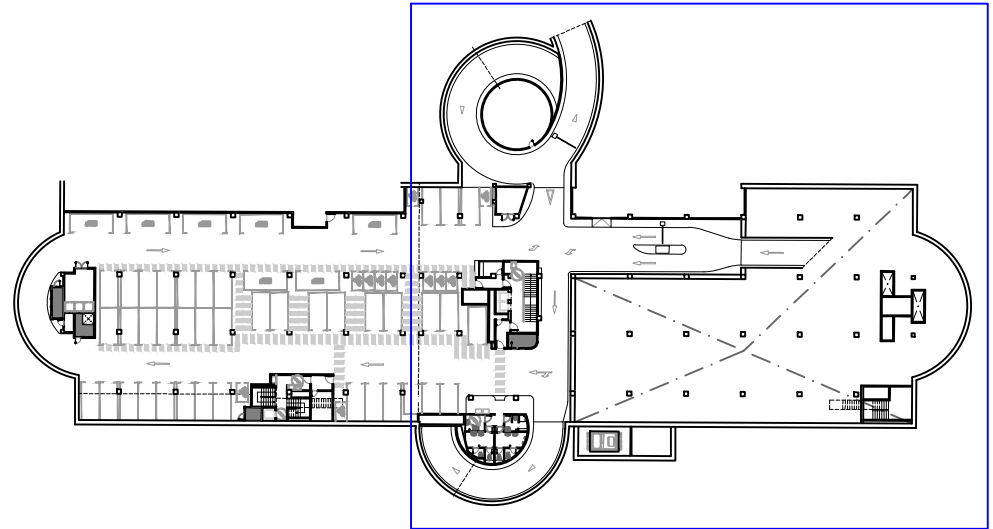
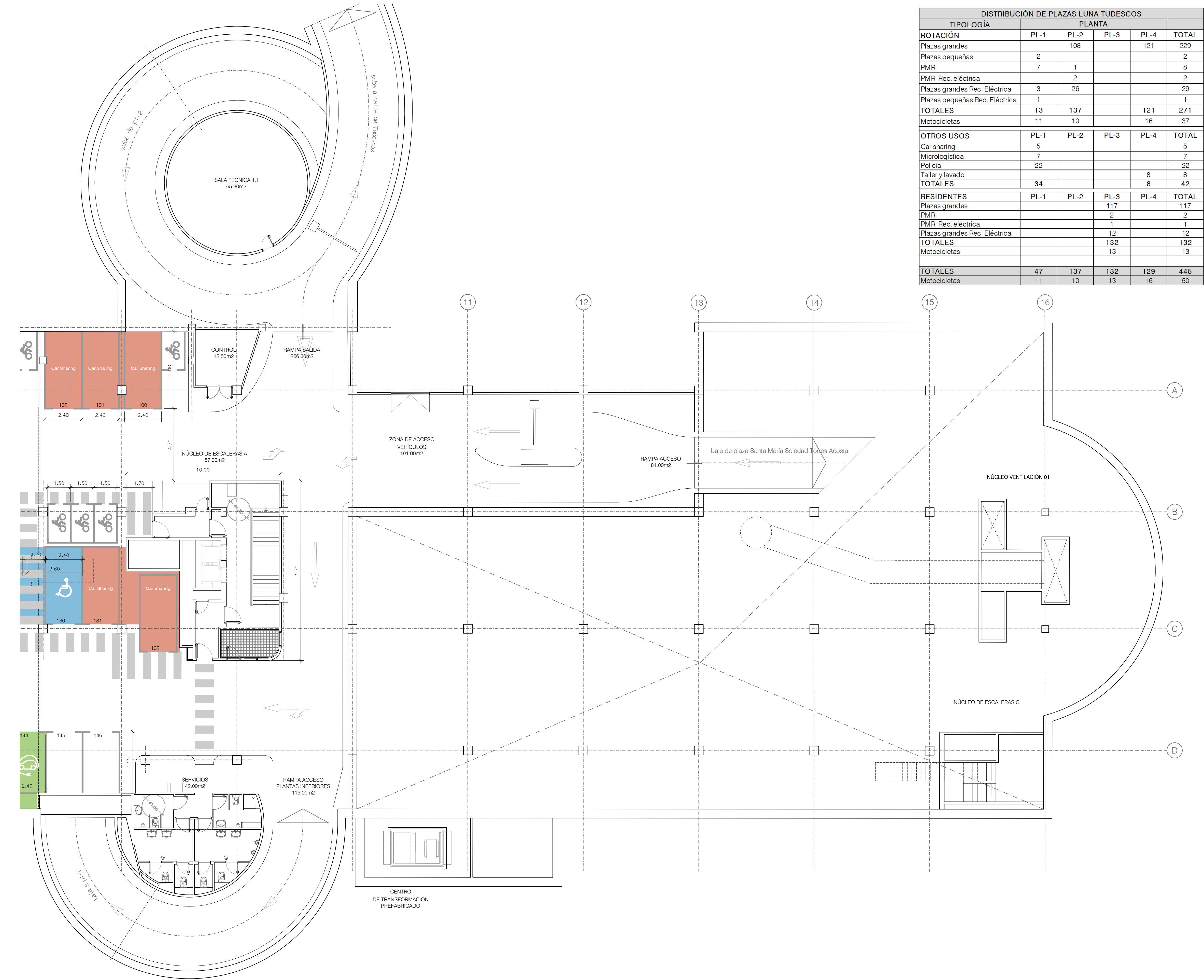
NOTA COTA Z:

LOS PLANOS DE URBANIZACIÓN Y LOS PLANOS DE SECCIONES SE HAN ELABORADO SIN BASE TOPOGRÁFICA. EN OBRA, SERÁ NECESARIO UN LEVANTAMIENTO TOPOGRÁFICO PARA CONTRASTAR Y CORREGIR LAS COTAS.

NOTA PILARES:

SE DESCONOCE LA SECCIÓN DE LOS PILARES. LA FALTA DE REVESTIMIENTO DE UN PILAR DE LA PLANTA SÓTANO 4 MUESTRA QUE LOS PILARES TIENEN SECCIÓN CRUCIFORME. NO SE HA PODIDO MEDIR LA GEOMETRÍA DE LA SECCIÓN. A FALTA DE CONOCER LA SECCIÓN CON EXACTITUD, EN PLANOS SE INDICA LA ENVOLVENTE DEL REVESTIMIENTO (58X58 CMS)

PLANTA PL-1	m2
Rampa acceso aparcamiento	81.00
Rampa salida	266.20
Rampa acceso plantas inferiores	115.00
Estacionamiento y circulación	1.908.20
Núcleo escalera A	57.00
Núcleo escalera B	36.50
Servicios	42.00
Control	12.50
Sala técnica 1.1	65.30
Sala técnica 1.2	11.00
Cuarto de ventiladores	21.55
Almacén	3.20
TOTAL SUPERFICIE ÚTIL	2.619.45
TOTAL SUPERFICIE CONSTRUIDA	2.807.00



DISTRIBUCIÓN DE PLAZAS LUNA TUDESCOS					
TIPOLOGÍA	PLANTA				
ROTACIÓN	PL-1	PL-2	PL-3	PL-4	TOTAL
Plazas grandes		108		121	229
Plazas pequeñas	2				2
PMR	7	1			8
PMR Rec. eléctrica		2			2
Plazas grandes Rec. Eléctrica	3	26			29
Plazas pequeñas Rec. Eléctrica	1				1
TOTALES	13	137		121	271
Motocicletas	11	10		16	37
OTROS USOS	PL-1	PL-2	PL-3	PL-4	TOTAL
Car sharing	5				5
Micrologística	7				7
Policia	22				22
Taller y lavado				8	8
TOTALES	34			8	42
RESIDENTES	PL-1	PL-2	PL-3	PL-4	TOTAL
Plazas grandes			117		117
PMR			2		2
PMR Rec. eléctrica			1		1
Plazas grandes Rec. Eléctrica			12		12
TOTALES			132		132
Motocicletas			13		13
TOTALES	47	137	132	129	445
Motocicletas	11	10	13	16	50

NOTA GENERAL COTAS:

LAS COTAS DE TODOS LOS PLANOS SE HAN DETERMINADO A PARTIR DE UN LEVANTAMIENTO REALIZADO CON MEDIOS "MANUALES" (GINTAS MÉTRICAS Y MEDIDORES LÁSER) CON LAS CONSIGUIENTES TOLERANCIAS DE ERROR.

EN OBRA, SERÁ NECESARIO UN LEVANTAMIENTO TOPOGRÁFICO PARA CONTRASTAR Y CORREGIR LAS COTAS.

NOTA COTA Z:

LOS PLANOS DE URBANIZACIÓN Y LOS PLANOS DE SECCIONES SE HAN ELABORADO SIN BASE TOPOGRÁFICA.

EN OBRA, SERÁ NECESARIO UN LEVANTAMIENTO TOPOGRÁFICO PARA CONTRASTAR Y CORREGIR LAS COTAS.

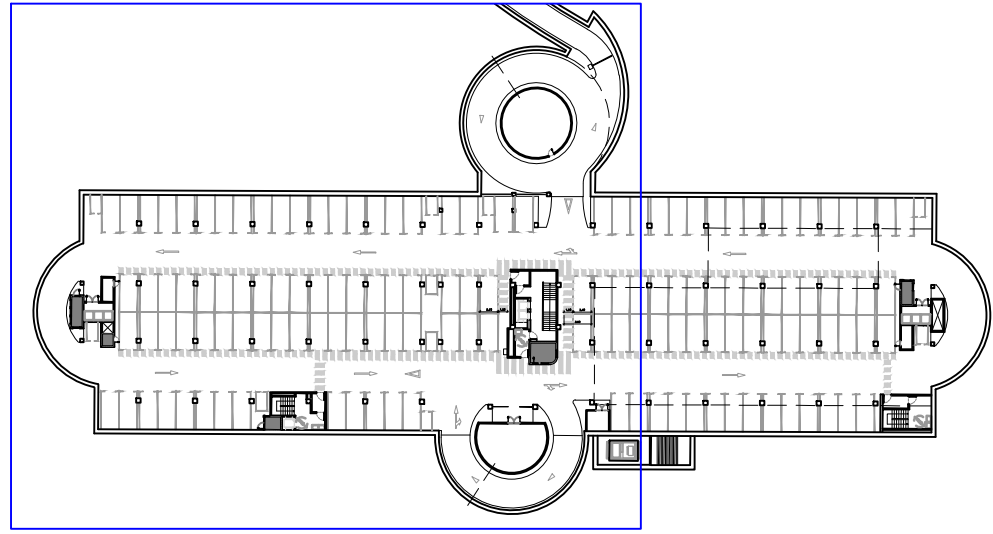
NOTA PILARES:

SE DESCONOCE LA SECCIÓN DE LOS PILARES. LA FALTA DE REVESTIMIENTO DE UN PILAR DE LA PLANTA SÓTANO 4 MUESTRA QUE LOS PILARES TIENEN SECCIÓN CRUCIFORME.

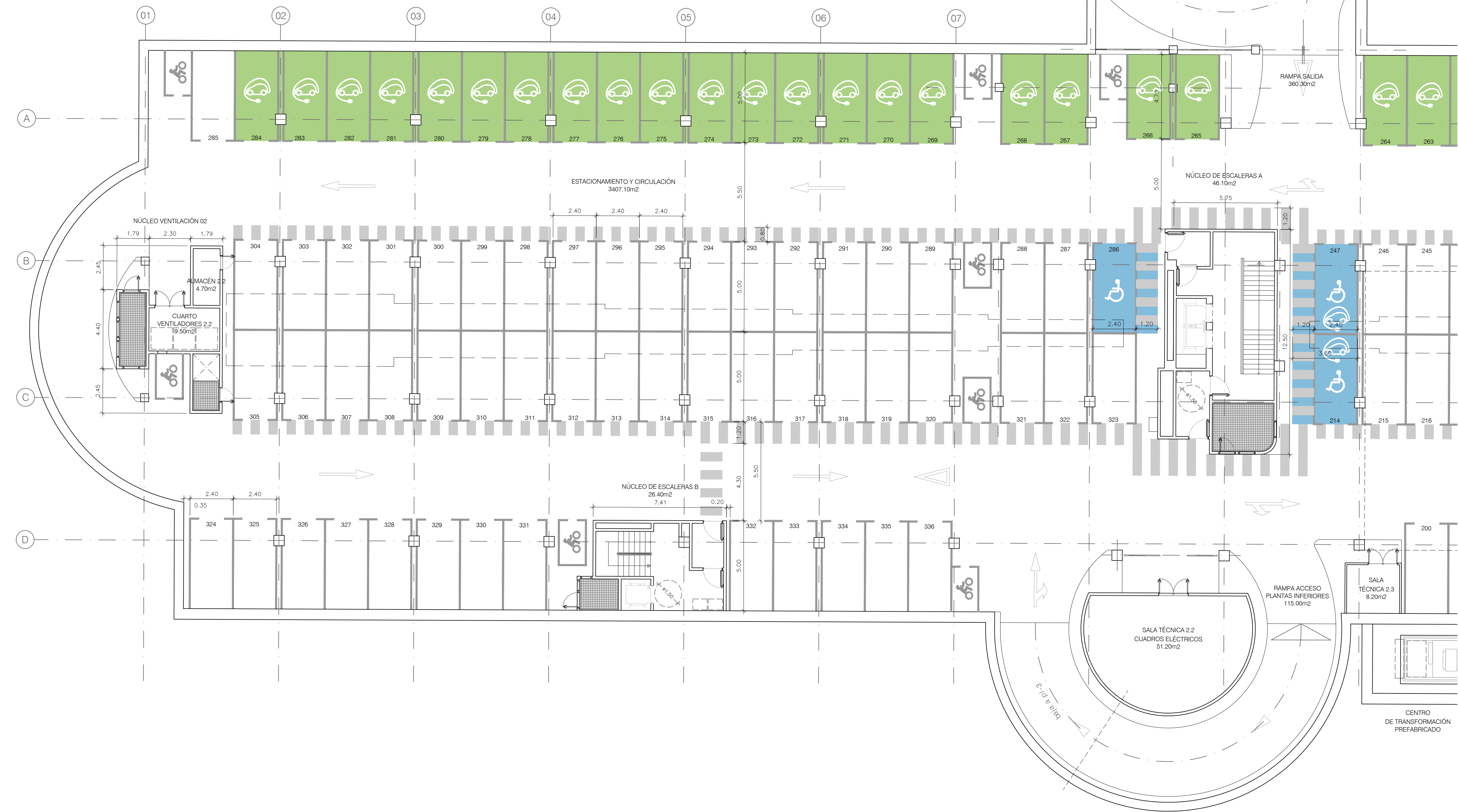
NO SE HA PODIDO MEDIR LA GEOMETRÍA DE LA SECCIÓN.

A FALTA DE CONOCER LA SECCIÓN CON EXACTITUD, EN PLANOS SE INDICA LA ENVOLVENTE DEL REVESTIMIENTO (58X58 CMS)

PLANTA PL-1	m2
Rampa acceso aparcamiento	81.00
Rampa salida	266.20
Rampa acceso plantas inferiores	115.00
Estacionamiento y circulación	1.908.20
Núcleo escalera A	57.00
Núcleo escalera B	36.50
Servicios	42.00
Control	12.50
Sala técnica 1.1	65.30
Sala técnica 1.2	11.00
Cuarto de ventiladores	21.55
Almacén	3.20
TOTAL SUPERFICIE ÚTIL	2.619.45
TOTAL SUPERFICIE CONSTRUIDA	2.807.00



DISTRIBUCIÓN DE PLAZAS LUNA TUDESCOS					
TIPOLOGÍA	PLANTA				
ROTACIÓN	PL-1	PL-2	PL-3	PL-4	TOTAL
Plazas grandes		108		121	229
Plazas pequeñas	2				2
PMR	7	1			8
PMR Rec. eléctrica		2			2
Plazas grandes Rec. Eléctrica	3	26			29
Plazas pequeñas Rec. Eléctrica	1				1
TOTALES	13	137		121	271
Motocicletas	11	10		16	37
OTROS USOS	PL-1	PL-2	PL-3	PL-4	TOTAL
Car sharing	5				5
Micrologística	7				7
Policia	22				22
Taller y lavado				8	8
TOTALES	34			8	42
RESIDENTES	PL-1	PL-2	PL-3	PL-4	TOTAL
Plazas grandes			117		117
PMR			2		2
PMR Rec. eléctrica			1		1
Plazas grandes Rec. Eléctrica			12		12
TOTALES			132		132
Motocicletas			13		13
TOTALES	47	137	132	129	445
Motocicletas	11	10	13	16	50



NOTA GENERAL COTAS:

LAS COTAS DE TODOS LOS PLANOS SE HAN DETERMINADO A PARTIR DE UN LEVANTAMIENTO REALIZADO CON MEDIOS "MANUALES" (CINTAS MÉTRICAS Y MEDIDORES LÁSER) CON LAS CONSIGUIENTES TOLERANCIAS DE ERROR.

EN OBRA, SERÁ NECESARIO UN LEVANTAMIENTO TOPOGRÁFICO PARA CONTRASTAR Y CORREGIR LAS COTAS.

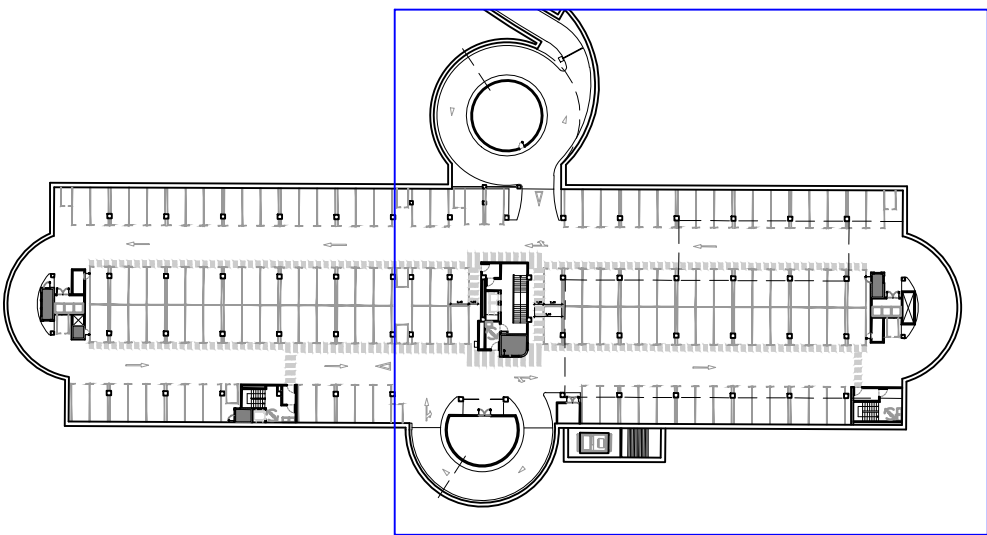
NOTA COTA Z:

LOS PLANOS DE URBANIZACIÓN Y LOS PLANOS DE SECCIONES SE HAN ELABORADO SIN BASE TOPOGRÁFICA. EN OBRA, SERÁ NECESARIO UN LEVANTAMIENTO TOPOGRÁFICO PARA CONTRASTAR Y CORREGIR LAS COTAS.

NOTA PILARES:

SE DESCONOCE LA SECCIÓN DE LOS PILARES. LA FALTA DE REVESTIMIENTO DE UN PILAR DE LA PLANTA SÓTANO 4 MUESTRA QUE LOS PILARES TIENEN SECCIÓN CRUCIFORME. NO SE HA PODIDO MEDIR LA GEOMETRÍA DE LA SECCIÓN. A FALTA DE CONOCER LA SECCIÓN CON EXACTITUD, EN PLANOS SE INDICA LA ENVOLVENTE DEL REVESTIMIENTO (58X58 CMS)

PLANTA PL-2	m2
Rampa salida	360.30
Rampa acceso plantas inferiores	115.00
Estacionamiento y circulación	3.407.10
Núcleo escalera A	46.10
Núcleo escalera B	26.40
Núcleo escalera C	27.60
Sala técnica 2.1	65.30
Sala técnica 2.2	51.20
Sala técnica 2.3	8.20
Cuarto de ventiladores 2.1	9.50
Cuarto de ventiladores 2.2	9.50
Almacén 2.1	4.70
Almacén 2.2	4.70
TOTAL SUPERFICIE ÚTIL	4.135.60
TOTAL SUPERFICIE CONSTRUIDA	4.412.45



NOTA GENERAL COTAS:

LAS COTAS DE TODOS LOS PLANOS SE HAN DETERMINADO A PARTIR DE UN LEVANTAMIENTO REALIZADO CON MEDIOS "MANUALES" (CINTAS MÉTRICAS Y MEDIDORES LÁSER) CON LAS CONSIGUIENTES TOLERANCIAS DE ERROR.

EN OBRA, SERÁ NECESARIO UN LEVANTAMIENTO TOPOGRÁFICO PARA CONTRASTAR Y CORREGIR LAS COTAS.

NOTA COTA Z:

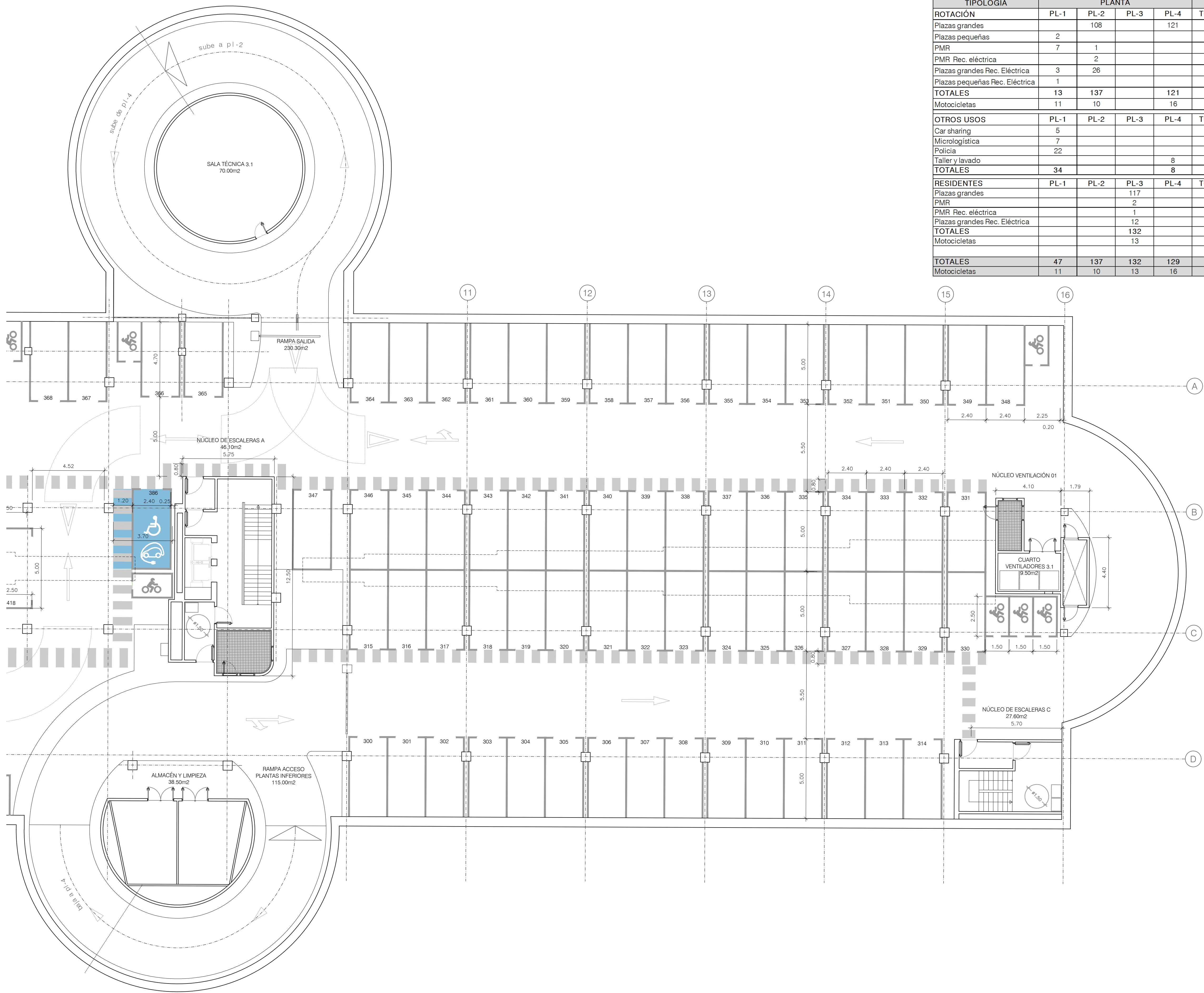
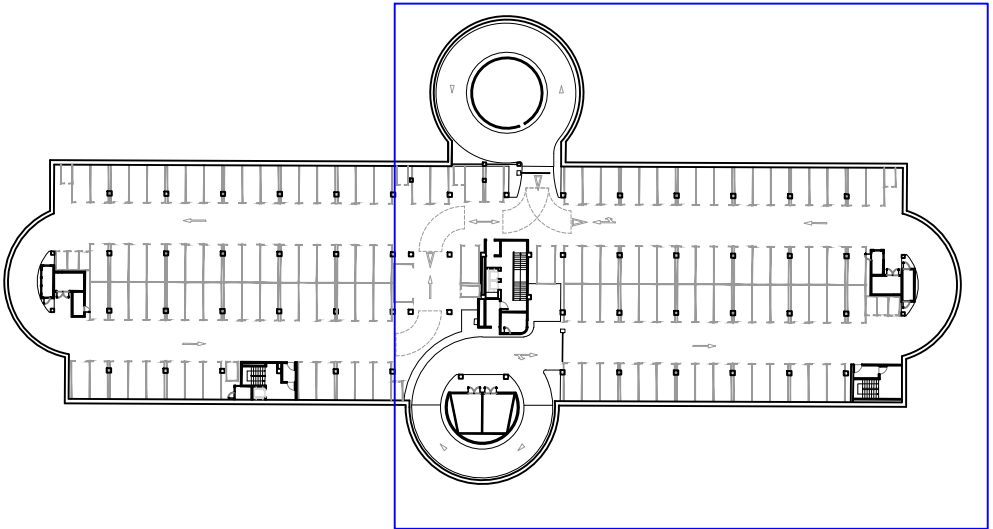
LOS PLANOS DE URBANIZACIÓN Y LOS PLANOS DE SECCIONES SE HAN ELABORADO SIN BASE TOPOGRÁFICA. EN OBRA, SERÁ NECESARIO UN LEVANTAMIENTO TOPOGRÁFICO PARA CONTRASTAR Y CORREGIR LAS COTAS.

NOTA PILARES:

SE DESCONOCE LA SECCIÓN DE LOS PILARES. LA FALTA DE REVESTIMIENTO DE UN PILAR DE LA PLANTA SÓTANO 4 MUESTRA QUE LOS PILARES TIENEN SECCIÓN CRUCIFORME. NO SE HA PODIDO MEDIR LA GEOMETRÍA DE LA SECCIÓN. A FALTA DE CONOCER LA SECCIÓN CON EXACTITUD, EN PLANOS SE INDICA LA ENVOLVENTE DEL REVESTIMIENTO (58X58 CMS)

PLANTA PL-2	m2
Rampa salida	360,30
Rampa acceso plantas inferiores	115,00
Estacionamiento y circulación	3.407,10
Núcleo escalera A	46,10
Núcleo escalera B	26,40
Núcleo escalera C	27,60
Sala técnica 2.1	65,30
Sala técnica 2.2	51,20
Sala técnica 2.3	8,20
Cuarto de ventiladores 2.1	9,50
Cuarto de ventiladores 2.2	9,50
Almacén 2.1	4,70
Almacén 2.2	4,70
TOTAL SUPERFICIE ÚTIL	4.135,60
TOTAL SUPERFICIE CONSTRUIDA	4.412,45

DISTRIBUCIÓN DE PLAZAS LUNA TUDESCOS					
TIPOLOGÍA	PLANTA				
ROTACIÓN	PL-1	PL-2	PL-3	PL-4	TOTAL
Plazas grandes		108		121	229
Plazas pequeñas	2				2
PMR	7	1			8
PMR Rec. eléctrica		2			2
Plazas grandes Rec. Eléctrica	3	26			29
Plazas pequeñas Rec. Eléctrica	1				1
TOTALES	13	137		121	271
Motocicletas	11	10		16	37
OTROS USOS	PL-1	PL-2	PL-3	PL-4	TOTAL
Car sharing	5				5
Micrologística	7				7
Policia	22				22
Taller y lavado				8	8
TOTALES	34			8	42
RESIDENTES	PL-1	PL-2	PL-3	PL-4	TOTAL
Plazas grandes			117		117
PMR			2		2
PMR Rec. eléctrica			1		1
Plazas grandes Rec. Eléctrica			12		12
TOTALES			132		132
Motocicletas			13		13
TOTALES	47	137	132	129	445
Motocicletas	11	10	13	16	50



NOTA GENERAL COTAS:

LAS COTAS DE TODOS LOS PLANOS SE HAN DETERMINADO A PARTIR DE UN LEVANTAMIENTO REALIZADO CON MEDIOS "MANUALES" (CINTAS MÉTRICAS Y MEDIDORES LÁSER) CON LAS CONSIGUIENTES TOLERANCIAS DE ERROR.

EN OBRA, SERÁ NECESARIO UN LEVANTAMIENTO TOPOGRÁFICO PARA CONTRASTAR Y CORREGIR LAS COTAS.

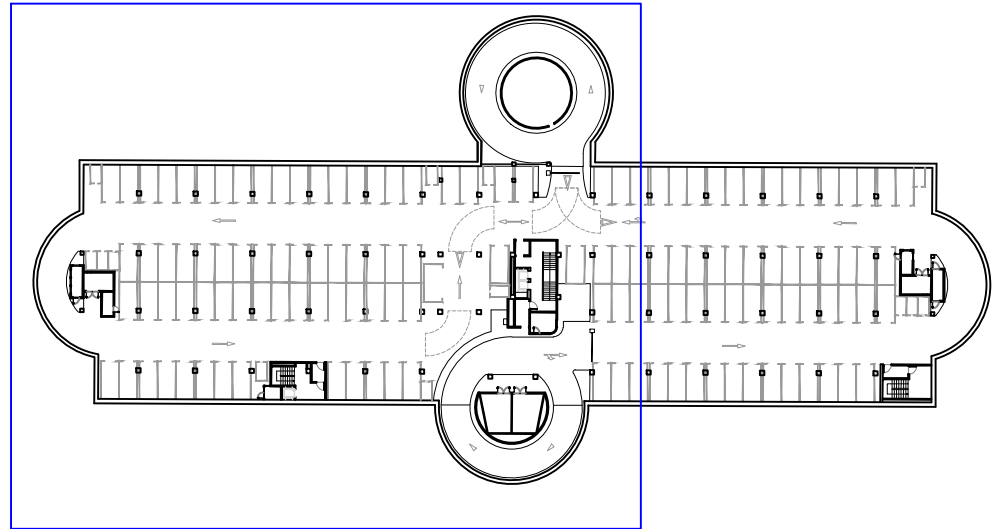
NOTA COTA Z:

LOS PLANOS DE URBANIZACIÓN Y LOS PLANOS DE SECCIONES SE HAN ELABORADO SIN BASE TOPOGRÁFICA. EN OBRA, SERÁ NECESARIO UN LEVANTAMIENTO TOPOGRÁFICO PARA CONTRASTAR Y CORREGIR LAS COTAS.

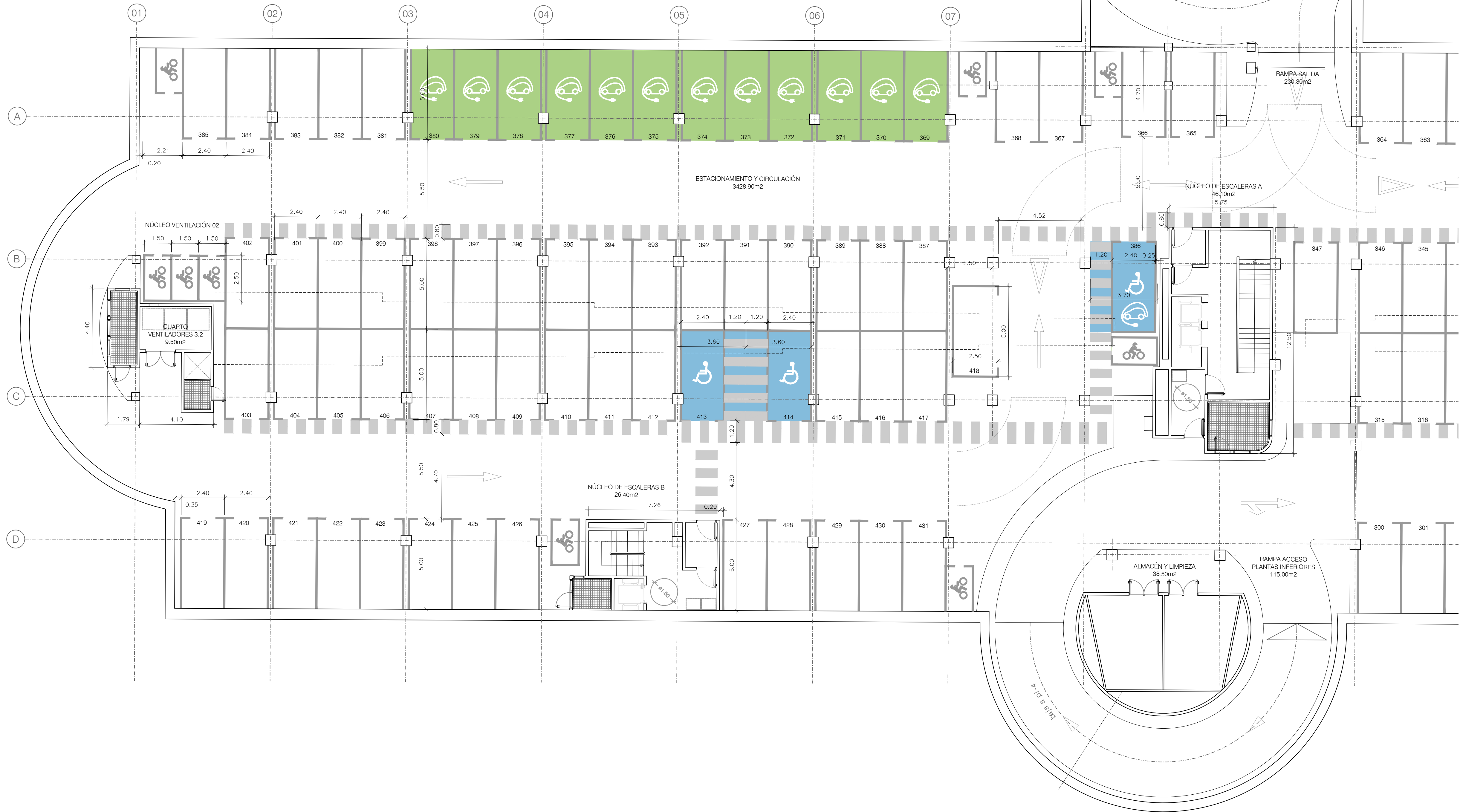
NOTA PILARES:

SE DESCONOCE LA SECCIÓN DE LOS PILARES. LA FALTA DE REVESTIMIENTO DE UN PILAR DE LA PLANTA SÓTANO 4 MUESTRA QUE LOS PILARES TIENEN SECCIÓN CRUCIFORME. NO SE HA PODIDO MEDIR LA GEOMETRÍA DE LA SECCIÓN. A FALTA DE CONOCER LA SECCIÓN CON EXACTITUD, EN PLANOS SE INDICA LA ENVOLVENTE DEL REVESTIMIENTO (58X58 CMS)

PLANTA PL-3	m2
Rampa salida	230,30
Rampa acceso plantas inferiores	115,00
Estacionamiento y circulación	3.428,90
Núcleo escalera A	46,10
Núcleo escalera B	26,40
Núcleo escalera C	27,60
Sala técnica 3.1	65,30
Almacén y limpieza	38,50
Cuarto de ventiladores 3.1	9,50
Cuarto de ventiladores 3.2	9,50
TOTAL SUPERFICIE ÚTIL	3.997,10
TOTAL SUPERFICIE CONSTRUIDA	4.255,85



DISTRIBUCIÓN DE PLAZAS LUNA TUDESCOS					
TIPOLOGÍA	PLANTA				
ROTACIÓN	PL-1	PL-2	PL-3	PL-4	TOTAL
Plazas grandes		108		121	229
Plazas pequeñas	2				2
PMR	7	1			8
PMR Rec. eléctrica		2			2
Plazas grandes Rec. Eléctrica	3	26			29
Plazas pequeñas Rec. Eléctrica	1				1
TOTALES	13	137		121	271
Motocicletas	11	10		16	37
OTROS USOS	PL-1	PL-2	PL-3	PL-4	TOTAL
Car sharing	5				5
Micrologística	7				7
Policia	22				22
Taller y lavado				8	8
TOTALES	34			8	42
RESIDENTES	PL-1	PL-2	PL-3	PL-4	TOTAL
Plazas grandes			117		117
PMR			2		2
PMR Rec. eléctrica			1		1
Plazas grandes Rec. Eléctrica			12		12
TOTALES			132		132
Motocicletas			13		13
TOTALES	47	137	132	129	445
Motocicletas	11	10	13	16	50



NOTA GENERAL COTAS:

LAS COTAS DE TODOS LOS PLANOS SE HAN DETERMINADO A PARTIR DE UN LEVANTAMIENTO REALIZADO CON MEDIOS "MANUALES" (CINTAS MÉTRICAS Y MEDIDORES LÁSER) CON LAS CONSIGUIENTES TOLERANCIAS DE ERROR. EN OBRA, SERÁ NECESARIO UN LEVANTAMIENTO TOPOGRÁFICO PARA CONTRASTAR Y CORREGIR LAS COTAS.

NOTA COTA Z:

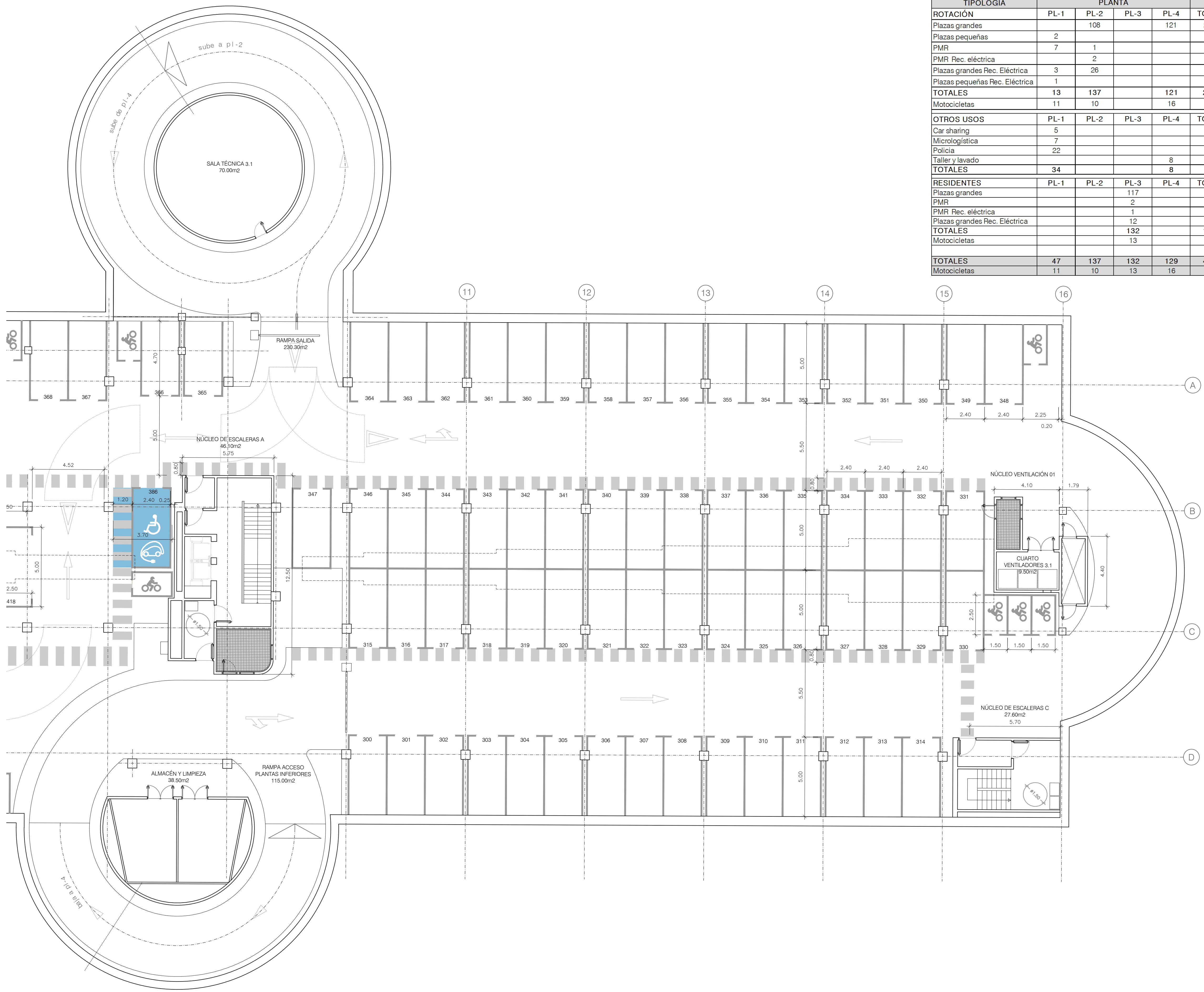
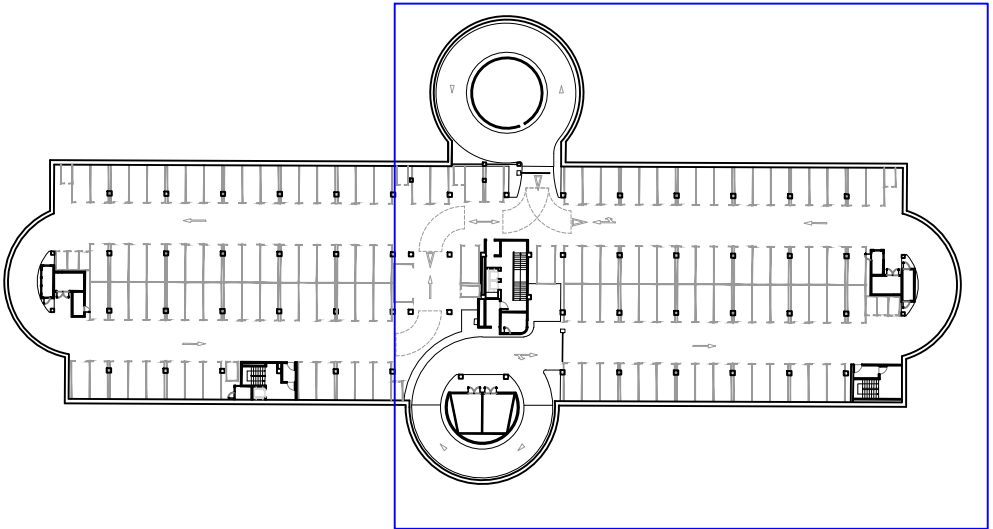
LOS PLANOS DE URBANIZACIÓN Y LOS PLANOS DE SECCIONES SE HAN ELABORADO SIN BASE TOPOGRÁFICA. EN OBRA, SERÁ NECESARIO UN LEVANTAMIENTO TOPOGRÁFICO PARA CONTRASTAR Y CORREGIR LAS COTAS.

NOTA PILARES:

SE DESCONOCE LA SECCIÓN DE LOS PILARES. LA FALTA DE REVESTIMIENTO DE UN PILAR DE LA PLANTA SÓTANO 4 MUESTRA QUE LOS PILARES TIENEN SECCIÓN CRUCIFORME. NO SE HA PODIDO MEDIR LA GEOMETRÍA DE LA SECCIÓN. A FALTA DE CONOCER LA SECCIÓN CON EXACTITUD, EN PLANOS SE INDICA LA ENVOLVENTE DEL REVESTIMIENTO (58X58 CMS)

PLANTA PL-3	m2
Rampa salida	230,30
Rampa acceso plantas inferiores	115,00
Estacionamiento y circulación	3.428,90
Núcleo escalera A	46,10
Núcleo escalera B	26,40
Núcleo escalera C	27,60
Sala técnica 3.1	65,30
Almacén y limpieza	38,50
Cuarto de ventiladores 3.1	9,50
Cuarto de ventiladores 3.2	9,50
TOTAL SUPERFICIE ÚTIL	3.997,10
TOTAL SUPERFICIE CONSTRUIDA	4.255,85

DISTRIBUCIÓN DE PLAZAS LUNA TUDESCOS					
TIPOLOGÍA	PLANTA				
ROTACIÓN	PL-1	PL-2	PL-3	PL-4	TOTAL
Plazas grandes		108		121	229
Plazas pequeñas	2				2
PMR	7	1			8
PMR Rec. eléctrica		2			2
Plazas grandes Rec. Eléctrica	3	26			29
Plazas pequeñas Rec. Eléctrica	1				1
TOTALES	13	137		121	271
Motocicletas	11	10		16	37
OTROS USOS	PL-1	PL-2	PL-3	PL-4	TOTAL
Car sharing	5				5
Micrologística	7				7
Policia	22				22
Taller y lavado				8	8
TOTALES	34			8	42
RESIDENTES	PL-1	PL-2	PL-3	PL-4	TOTAL
Plazas grandes			117		117
PMR			2		2
PMR Rec. eléctrica			1		1
Plazas grandes Rec. Eléctrica			12		12
TOTALES			132		132
Motocicletas			13		13
TOTALES	47	137	132	129	445
Motocicletas	11	10	13	16	50



NOTA GENERAL COTAS:

LAS COTAS DE TODOS LOS PLANOS SE HAN DETERMINADO A PARTIR DE UN LEVANTAMIENTO REALIZADO CON MEDIOS "MANUALES" (CINTAS MÉTRICAS Y MEDIDORES LÁSER) CON LAS CONSIGUIENTES TOLERANCIAS DE ERROR.

EN OBRA, SERÁ NECESARIO UN LEVANTAMIENTO TOPOGRÁFICO PARA CONTRASTAR Y CORREGIR LAS COTAS.

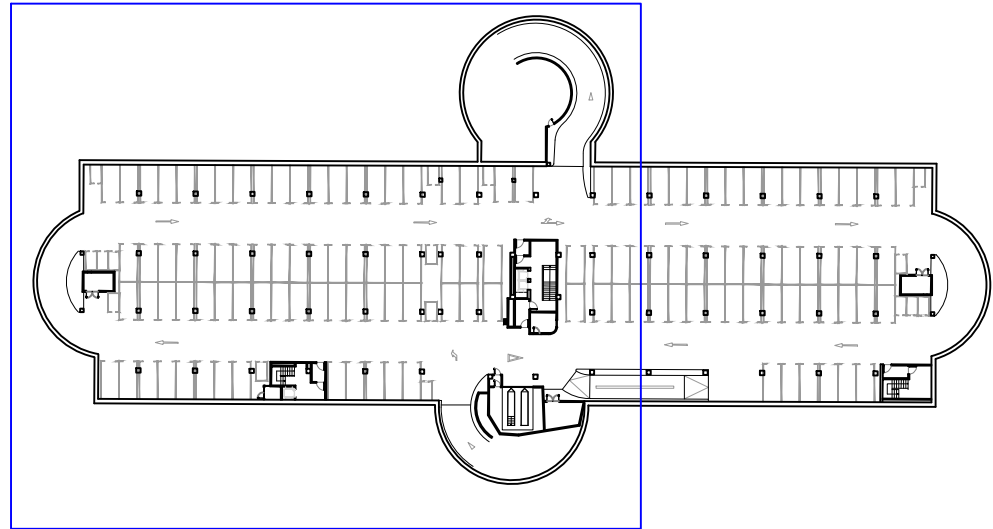
NOTA COTA Z:

LOS PLANOS DE URBANIZACIÓN Y LOS PLANOS DE SECCIONES SE HAN ELABORADO SIN BASE TOPOGRÁFICA. EN OBRA, SERÁ NECESARIO UN LEVANTAMIENTO TOPOGRÁFICO PARA CONTRASTAR Y CORREGIR LAS COTAS.

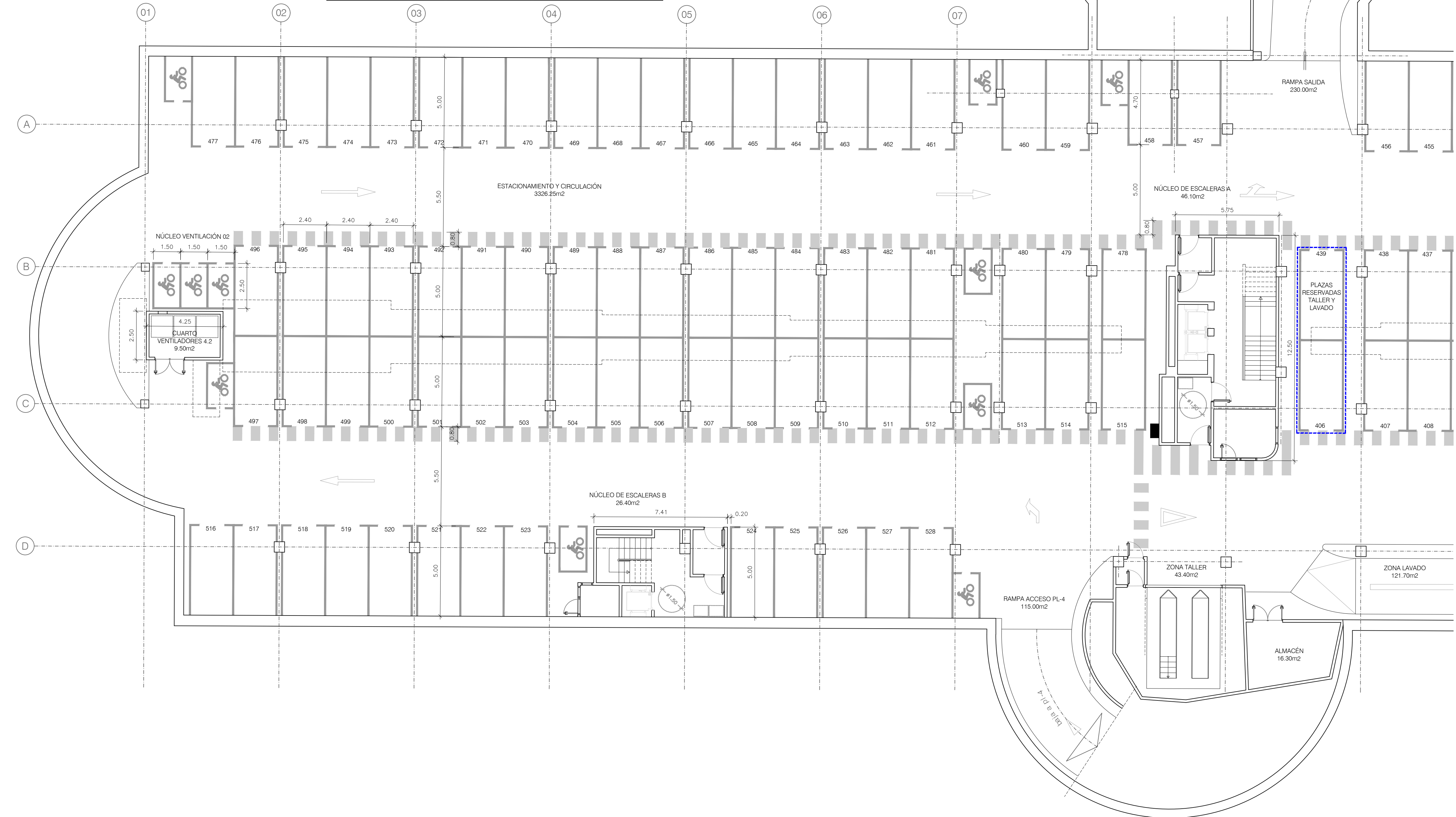
NOTA PILARES:

SE DESCONOCE LA SECCIÓN DE LOS PILARES. LA FALTA DE REVESTIMIENTO DE UN PILAR DE LA PLANTA SÓTANO 4 MUESTRA QUE LOS PILARES TIENEN SECCIÓN CRUCIFORME. NO SE HA PODIDO MEDIR LA GEOMETRÍA DE LA SECCIÓN. A FALTA DE CONOCER LA SECCIÓN CON EXACTITUD, EN PLANOS SE INDICA LA ENVOLVENTE DEL REVESTIMIENTO (58X58 CMS)

PLANTA PL-3	m2
Rampa salida	230,30
Rampa acceso plantas inferiores	115,00
Estacionamiento y circulación	3.428,90
Núcleo escalera A	46,10
Núcleo escalera B	26,40
Núcleo escalera C	27,60
Sala técnica 3.1	65,30
Almacén y limpieza	38,50
Cuarto de ventiladores 3.1	9,50
Cuarto de ventiladores 3.2	9,50
TOTAL SUPERFICIE ÚTIL	3.997,10
TOTAL SUPERFICIE CONSTRUIDA	4.255,85



DISTRIBUCIÓN DE PLAZAS LUNA TUDESCOS					
TIPOLOGÍA	PLANTA				TOTAL
	PL-1	PL-2	PL-3	PL-4	
ROTACIÓN					
Plazas grandes		108		121	229
Plazas pequeñas	2				2
PMR	7	1			8
PMR Rec. eléctrica		2			2
Plazas grandes Rec. Eléctrica	3	26			29
Plazas pequeñas Rec. Eléctrica	1				1
TOTALES	13	137		121	271
Motocicletas	11	10		16	37
OTROS USOS	PL-1	PL-2	PL-3	PL-4	TOTAL
Car sharing	5				5
Micrologística	7				7
Policia	22				22
Taller y lavado				8	8
TOTALES	34			8	42
RESIDENTES	PL-1	PL-2	PL-3	PL-4	TOTAL
Plazas grandes		117			117
PMR			2		2
PMR Rec. eléctrica			1		1
Plazas grandes Rec. Eléctrica			12		12
TOTALES			132		132
Motocicletas			13		13
TOTALES	47	137	132	129	445
Motocicletas	11	10	13	16	50



NOTA GENERAL COTAS:

LAS COTAS DE TODOS LOS PLANOS SE HAN DETERMINADO A PARTIR DE UN LEVANTAMIENTO REALIZADO CON MEDIOS "MANUALES" (CINTAS MÉTRICAS Y MEDIDORES LÁSER) CON LAS CONSIGUIENTES TOLERANCIAS DE ERROR. EN OBRA, SERÁ NECESARIO UN LEVANTAMIENTO TOPOGRÁFICO PARA CONTRASTAR Y CORREGIR LAS COTAS.

NOTA COTA Z:

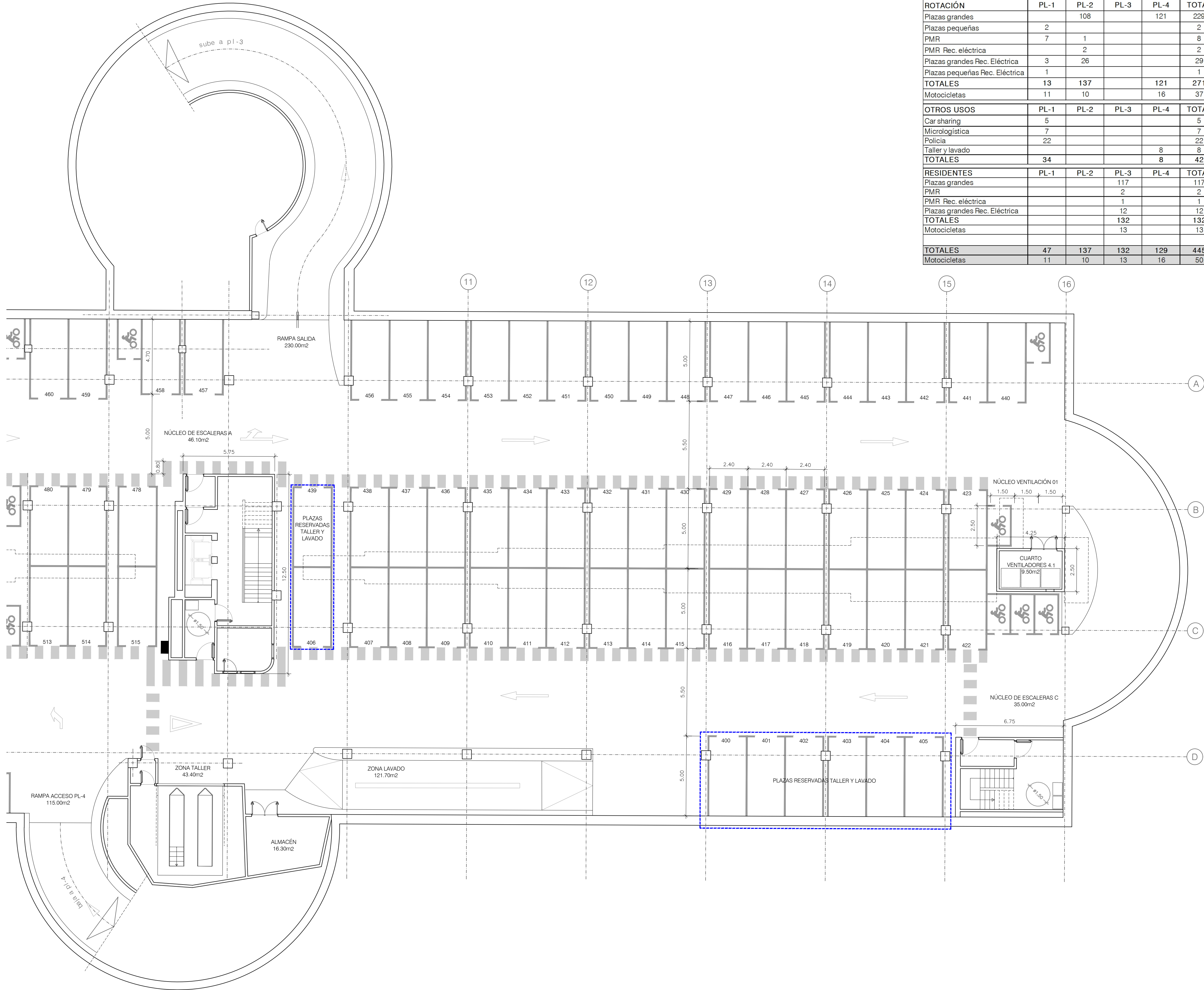
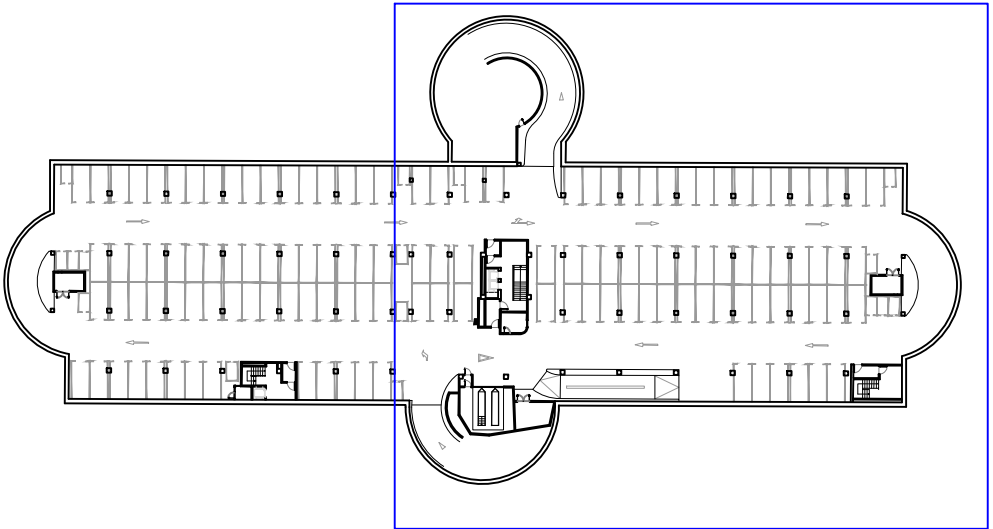
LOS PLANOS DE URBANIZACIÓN Y LOS PLANOS DE SECCIONES SE HAN ELABORADO SIN BASE TOPOGRÁFICA. EN OBRA, SERÁ NECESARIO UN LEVANTAMIENTO TOPOGRÁFICO PARA CONTRASTAR Y CORREGIR LAS COTAS.

NOTA PILARES:

SE DESCONOCE LA SECCIÓN DE LOS PILARES. LA FALTA DE REVESTIMIENTO DE UN PILAR DE LA PLANTA SÓTANO 4 MUESTRA QUE LOS PILARES TIENEN SECCIÓN CRUCIFORME. NO SE HA PODIDO MEDIR LA GEOMETRÍA DE LA SECCIÓN. A FALTA DE CONOCER LA SECCIÓN CON EXACTITUD, EN PLANOS SE INDICA LA ENVOLVENTE DEL REVESTIMIENTO (58X58 CMS)

PLANTA PL-4	m2
Rampa salida	230,30
Rampa acceso planta	115,00
Estacionamiento y circulación	3.326,25
Núcleo escalera A	46,10
Núcleo escalera B	26,40
Núcleo escalera C	27,60
Zona taller	43,40
Zona lavado	121,70
Almacén	16,30
Cuarto de ventiladores 4.1	9,50
Cuarto de ventiladores 4.2	9,50
TOTAL SUPERFICIE ÚTIL	3.972,05
TOTAL SUPERFICIE CONSTRUIDA	4.306,50

DISTRIBUCIÓN DE PLAZAS LUNA TUDESCOS					
TIPOLOGÍA	PLANTA				TOTAL
	PL-1	PL-2	PL-3	PL-4	
ROTACIÓN					
Plazas grandes		108		121	229
Plazas pequeñas	2				2
PMR	7	1			8
PMR Rec. eléctrica		2			2
Plazas grandes Rec. Eléctrica	3	26			29
Plazas pequeñas Rec. Eléctrica	1				1
TOTALES	13	137		121	271
Motocicletas	11	10		16	37
OTROS USOS	PL-1	PL-2	PL-3	PL-4	TOTAL
Car sharing	5				5
Micrologística	7				7
Policia	22				22
Taller y lavado				8	8
TOTALES	34			8	42
RESIDENTES	PL-1	PL-2	PL-3	PL-4	TOTAL
Plazas grandes			117		117
PMR			2		2
PMR Rec. eléctrica			1		1
Plazas grandes Rec. Eléctrica			12		12
TOTALES			132		132
Motocicletas			13		13
TOTALES	47	137	132	129	445
Motocicletas	11	10	13	16	50



NOTA GENERAL COTAS:

LAS COTAS DE TODOS LOS PLANOS SE HAN DETERMINADO A PARTIR DE UN LEVANTAMIENTO REALIZADO CON MEDIOS "MANUALES" (CINTAS MÉTRICAS Y MEDIDORES LÁSER) CON LAS CONSIGUIENTES TOLERANCIAS DE ERROR. EN OBRA, SERÁ NECESARIO UN LEVANTAMIENTO TOPOGRÁFICO PARA CONTRASTAR Y CORREGIR LAS COTAS.

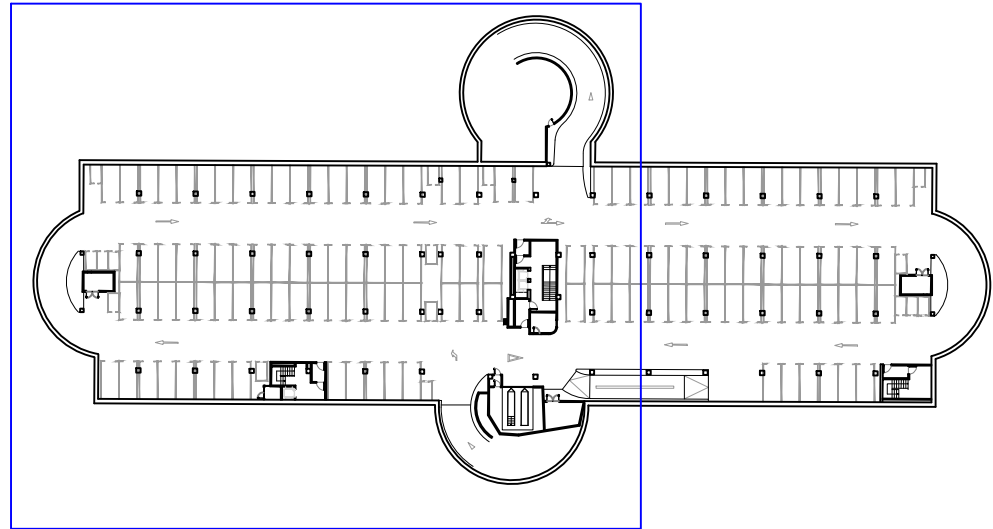
NOTA COTA Z:

LOS PLANOS DE URBANIZACIÓN Y LOS PLANOS DE SECCIONES SE HAN ELABORADO SIN BASE TOPOGRÁFICA. EN OBRA, SERÁ NECESARIO UN LEVANTAMIENTO TOPOGRÁFICO PARA CONTRASTAR Y CORREGIR LAS COTAS.

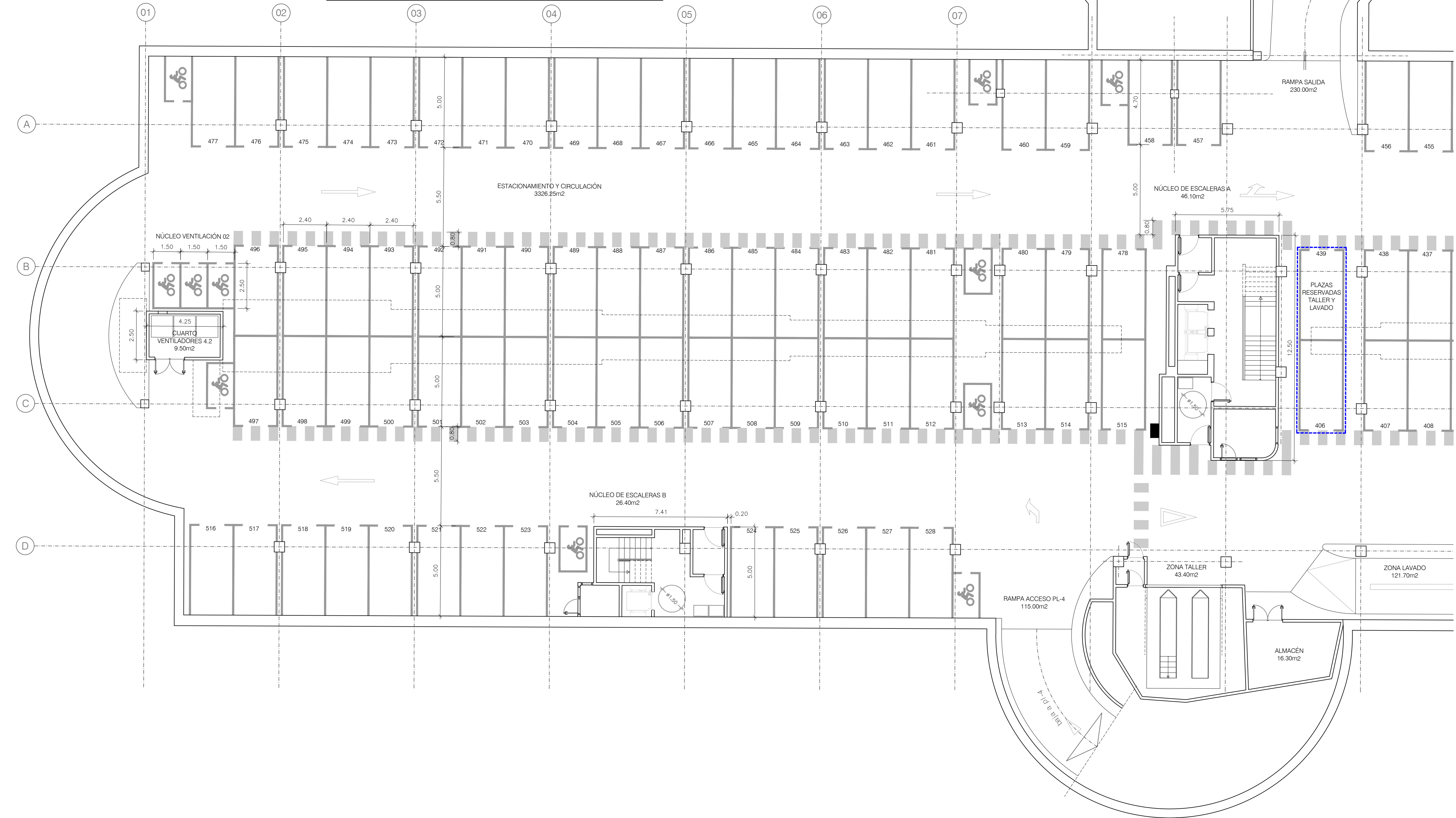
NOTA PILARES:

SE DESCONOCE LA SECCIÓN DE LOS PILARES. LA FALTA DE REVESTIMIENTO DE UN PILAR DE LA PLANTA SÓTANO 4 MUESTRA QUE LOS PILARES TIENEN SECCIÓN CRUCIFORME. NO SE HA PODIDO MEDIR LA GEOMETRÍA DE LA SECCIÓN. A FALTA DE CONOCER LA SECCIÓN CON EXACTITUD, EN PLANOS SE INDICA LA ENVOLVENTE DEL REVESTIMIENTO (58X58 CMS)

PLANTA PL-4	m2
Rampa salida	230.30
Rampa acceso planta	115.00
Estacionamiento y circulación	3.326.25
Núcleo escalera A	46.10
Núcleo escalera B	26.40
Núcleo escalera C	27.60
Zona taller	43.40
Zona lavado	121.70
Almacén	16.30
Cuarto de ventiladores 4.1	9.50
Cuarto de ventiladores 4.2	9.50
TOTAL SUPERFICIE ÚTIL	3.972.05
TOTAL SUPERFICIE CONSTRUIDA	4.306.50



DISTRIBUCIÓN DE PLAZAS LUNA TUDESCOS					
TIPOLOGÍA	PLANTA				TOTAL
	PL-1	PL-2	PL-3	PL-4	
ROTACIÓN					
Plazas grandes		108		121	229
Plazas pequeñas	2				2
PMR	7	1			8
PMR Rec. eléctrica		2			2
Plazas grandes Rec. Eléctrica	3	26			29
Plazas pequeñas Rec. Eléctrica	1				1
TOTALES	13	137		121	271
Motocicletas	11	10		16	37
OTROS USOS	PL-1	PL-2	PL-3	PL-4	TOTAL
Car sharing	5				5
Micrologística	7				7
Policia	22				22
Taller y lavado				8	8
TOTALES	34			8	42
RESIDENTES	PL-1	PL-2	PL-3	PL-4	TOTAL
Plazas grandes		117			117
PMR			2		2
PMR Rec. eléctrica			1		1
Plazas grandes Rec. Eléctrica			12		12
TOTALES			132		132
Motocicletas			13		13
TOTALES	47	137	132	129	445
Motocicletas	11	10	13	16	50



NOTA GENERAL COTAS:

LAS COTAS DE TODOS LOS PLANOS SE HAN DETERMINADO A PARTIR DE UN LEVANTAMIENTO REALIZADO CON MEDIOS "MANUALES" (CINTAS MÉTRICAS Y MEDIDORES LÁSER) CON LAS CONSIGUIENTES TOLERANCIAS DE ERROR. EN OBRA, SERÁ NECESARIO UN LEVANTAMIENTO TOPOGRÁFICO PARA CONTRASTAR Y CORREGIR LAS COTAS.

NOTA COTA Z:

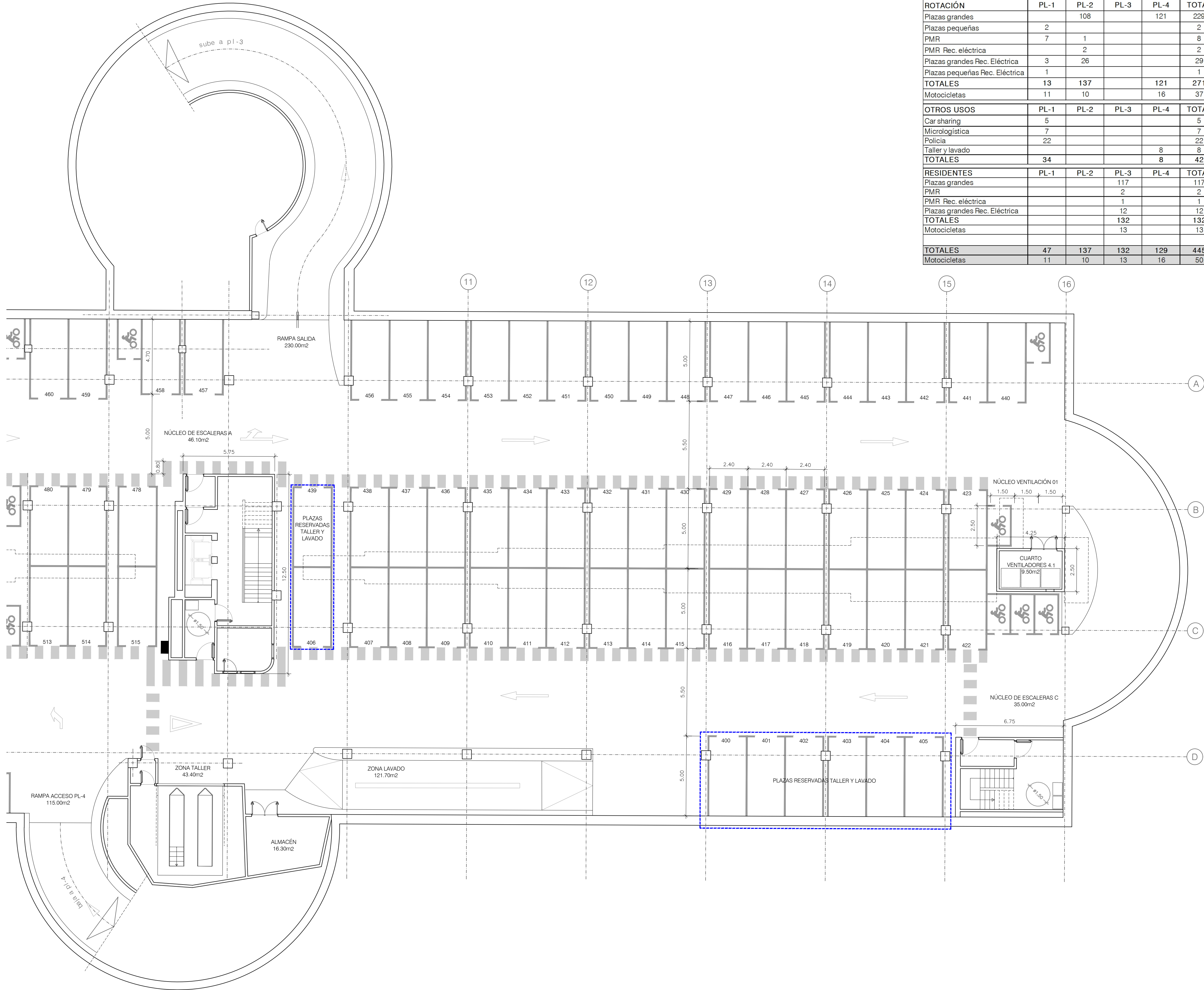
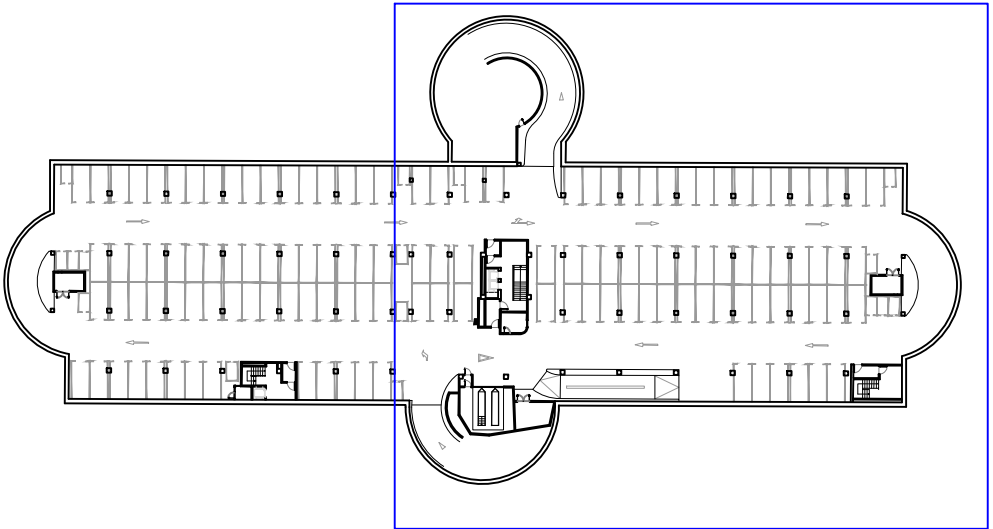
LOS PLANOS DE URBANIZACIÓN Y LOS PLANOS DE SECCIONES SE HAN ELABORADO SIN BASE TOPOGRÁFICA. EN OBRA, SERÁ NECESARIO UN LEVANTAMIENTO TOPOGRÁFICO PARA CONTRASTAR Y CORREGIR LAS COTAS.

NOTA PILARES:

SE DESCONOCE LA SECCIÓN DE LOS PILARES. LA FALTA DE REVESTIMIENTO DE UN PILAR DE LA PLANTA SÓTANO 4 MUESTRA QUE LOS PILARES TIENEN SECCIÓN CRUCIFORME. NO SE HA PODIDO MEDIR LA GEOMETRÍA DE LA SECCIÓN. A FALTA DE CONOCER LA SECCIÓN CON EXACTITUD, EN PLANOS SE INDICA LA ENVOLVENTE DEL REVESTIMIENTO (58X58 CMS)

PLANTA PL-4	m2
Rampa salida	230,30
Rampa acceso planta	115,00
Estacionamiento y circulación	3.326,25
Núcleo escalera A	46,10
Núcleo escalera B	26,40
Núcleo escalera C	27,60
Zona taller	43,40
Zona lavado	121,70
Almacén	16,30
Cuarto de ventiladores 4.1	9,50
Cuarto de ventiladores 4.2	9,50
TOTAL SUPERFICIE ÚTIL	3.972,05
TOTAL SUPERFICIE CONSTRUIDA	4.306,50

DISTRIBUCIÓN DE PLAZAS LUNA TUDESCOS					
TIPOLOGÍA	PLANTA				TOTAL
	PL-1	PL-2	PL-3	PL-4	
ROTACIÓN					
Plazas grandes		108		121	229
Plazas pequeñas	2				2
PMR	7	1			8
PMR Rec. eléctrica		2			2
Plazas grandes Rec. Eléctrica	3	26			29
Plazas pequeñas Rec. Eléctrica	1				1
TOTALES	13	137		121	271
Motocicletas	11	10		16	37
OTROS USOS	PL-1	PL-2	PL-3	PL-4	TOTAL
Car sharing	5				5
Micrologística	7				7
Policia	22				22
Taller y lavado				8	8
TOTALES	34			8	42
RESIDENTES	PL-1	PL-2	PL-3	PL-4	TOTAL
Plazas grandes		117			117
PMR			2		2
PMR Rec. eléctrica			1		1
Plazas grandes Rec. Eléctrica			12		12
TOTALES			132		132
Motocicletas			13		13
TOTALES	47	137	132	129	445
Motocicletas	11	10	13	16	50



NOTA GENERAL COTAS:

LAS COTAS DE TODOS LOS PLANOS SE HAN DETERMINADO A PARTIR DE UN LEVANTAMIENTO REALIZADO CON MEDIOS "MANUALES" (CINTAS MÉTRICAS Y MEDIDORES LÁSER) CON LAS CONSIGUIENTES TOLERANCIAS DE ERROR. EN OBRA, SERÁ NECESARIO UN LEVANTAMIENTO TOPOGRÁFICO PARA CONTRASTAR Y CORREGIR LAS COTAS.

NOTA COTA Z:

LOS PLANOS DE URBANIZACIÓN Y LOS PLANOS DE SECCIONES SE HAN ELABORADO SIN BASE TOPOGRÁFICA. EN OBRA, SERÁ NECESARIO UN LEVANTAMIENTO TOPOGRÁFICO PARA CONTRASTAR Y CORREGIR LAS COTAS.

NOTA PILARES:

SE DESCONOCE LA SECCIÓN DE LOS PILARES. LA FALTA DE REVESTIMIENTO DE UN PILAR DE LA PLANTA SÓTANO 4 MUESTRA QUE LOS PILARES TIENEN SECCIÓN CRUCIFORME. NO SE HA PODIDO MEDIR LA GEOMETRÍA DE LA SECCIÓN. A FALTA DE CONOCER LA SECCIÓN CON EXACTITUD, EN PLANOS SE INDICA LA ENVOLVENTE DEL REVESTIMIENTO (58X58 CMS)

PLANTA PL-4	m2
Rampa salida	230.30
Rampa acceso planta	115.00
Estacionamiento y circulación	3.326.25
Núcleo escalera A	46.10
Núcleo escalera B	26.40
Núcleo escalera C	27.60
Zona taller	43.40
Zona lavado	121.70
Almacén	16.30
Cuarto de ventiladores 4.1	9.50
Cuarto de ventiladores 4.2	9.50
TOTAL SUPERFICIE ÚTIL	3.972.05
TOTAL SUPERFICIE CONSTRUIDA	4.306.50